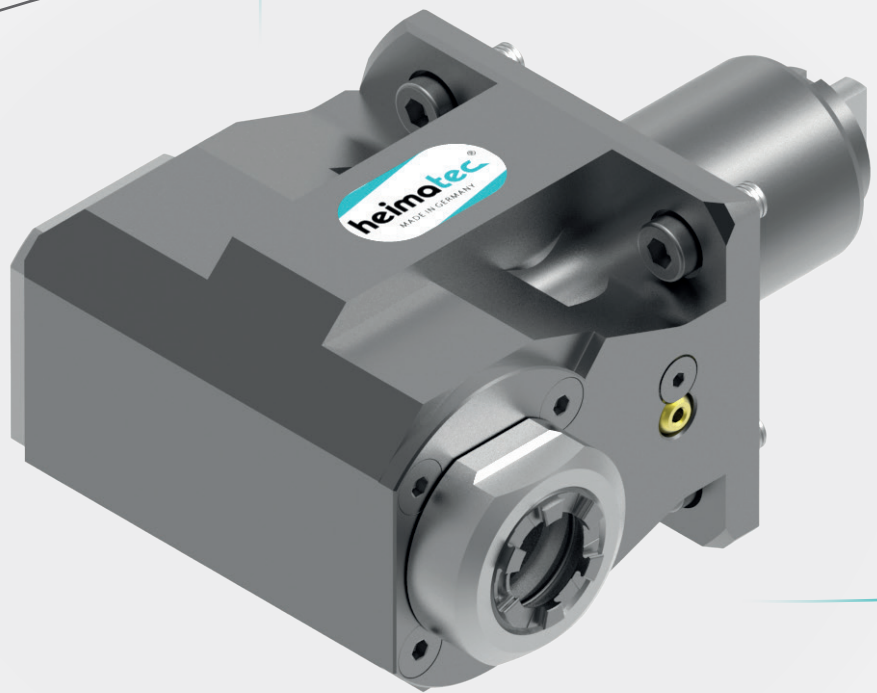


Tool Catalog



GOODWAY

BMT 55

GLS 1500



PLATINUM
TOOLING

platinumtooling.com
847-749-0633



Hightech von heimatec – Werkzeuge und Systeme für die produktive Dreh- und Fräsbearbeitung

heimatec ist auf die Entwicklung und Herstellung von hochpräzisen festen und angetriebenen Werkzeugen für alle CNC-Drehmaschinen, CNC-Dreh-Fräszentren und CNC-Bearbeitungszentren spezialisiert.

Die Produktpalette* reicht von festen BMT- und VDI-Werkzeughaltern über angetriebene Werkzeuge bis hin zur hochkomplexen, kundenbezogenen Individuallösung. heimatec, mit Hauptsitz in Renchen, besitzt eigene Tochterunternehmen in den USA, Indien, Russland, Singapur und China und verfügt über ein weltweites Netz an Handelspartnern.

*UNSERE PRODUKTE:

- Feste Werkzeughalter
- Angetriebene Werkzeugeinheiten
- Präzisionswerkzeuge
- Werkzeuge für Dreh- und Bearbeitungszentren
- Werkzeuge für Langdrehautomaten
- Werkzeugwechsel- und Schnellwechselsysteme
- Werkzeugsysteme für die Verzahnungsherstellung
- Digitales Werkzeugmanagement

Das Katalog-Werk einschließlich aller seiner Teile ist urheberrechtlich geschützt. Jede Verwertung außerhalb der engen Grenzen des Urheberrechtsgesetzes ist ohne Zustimmung der Rechteinhaber unzulässig und strafbar. Das gilt insbesondere für Vervielfältigungen, Übersetzungen, Mikroverfilmungen und die Einspeicherung und Verarbeitung in elektronischen Systemen.

heimatec® GmbH behält sich Änderungen technischer Art jederzeit ohne Vorankündigung vor. Dies gilt insbesondere bei Anpassungen an neue oder geänderte internationale Normen oder bei Weiterentwicklungen unserer Produkte oder Herstellungsprozesse.

Die aktuelle Version unserer Allgemeinen Geschäftsbedingungen (AGB) finden Sie auf unserer Internetseite.

High-tech from heimatec – Tools and systems for productive turning and milling

heimatec specialises in the development and manufacture of high-precision static and driven tools for all CNC lathes, CNC turning and milling centres and CNC machining centres.

The product range* extends from static BMT and VDI tool holders to driven tools and highly complex customised solutions. heimatec, headquartered in Renchen, has its own subsidiaries in the USA, India, Russia, Singapore and China and has a worldwide network of trading partners.

*OUR PRODUCTS:

- Static tool holders
- Live tool units
- Precision tools
- Tools for turning and machining centres
- Tools for swiss type lathes
- Tool changing and quick-change systems
- Tool systems for gear production
- Digital tool management

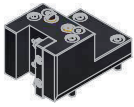
This catalogue, including all its parts, is protected by copyright. Any use outside the restricted limitations of the Copyright Act without the consent of heimatec is inadmissible and liable to prosecution. This applies in particular to duplication, translation, microfilming and storage and processing in electronic systems.

heimatec® GmbH reserves the right to make technical changes at any time without giving prior notice. This applies in particular to adjustments at any time to meet new or changed international standards, or in case of further developments of our products or manufacturing processes.

The current version of our General Terms and Conditions can be found on our website.

Lieferprogramm / delivery programme - standard

feste Werkzeuge / static tool holders



Kombi-Drehstahlhalter
universal turning holder

- 8 224 04 000 2x Vierkant/square 20 EK
- 8 224 04 005 2x Vierkant/square 3/4" EK



Kombi-Doppel-Drehstahlhalter
combi double turning holder

- 8 251 04 002 4x Vierkant/square 20 EK
- 8 251 04 003 4x Vierkant/square 3/4" EK



Bohrstangenhalter
boring bar holder

Mittenmaß / center distance H=75

- 8 240 05 034 ø16 IK/EK
- 8 240 06 034 ø20 IK/EK
- 8 240 07 038 ø25 IK/EK
- 8 240 08 046 ø32 IK/EK
- 8 240 09 013 ø40 IK/EK
- 8 240 09 041 ø1,5" IK/EK



Bohrstangenhalter
boring bar holder

Mittenmaß / center distance H=75
zurückgesetzt / offset

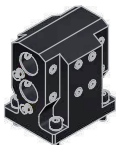
- 8 240 08 000 ø32 IK/EK
- 8 240 09 002 ø40 IK/EK
- 8 240 07 023 ø1" IK/EK
- 8 240 08 033 ø1,25" IK/EK



Doppel-Bohrstangenhalter
double boring bar holder

Mittenmaß / center distance H=50/85
zurückgesetzt / offset

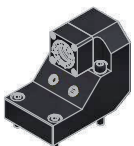
- 8 253 07 000 2x ø25 IK/EK
- 8 253 07 003 2x ø1" IK/EK



Doppel-Bohrstangenhalter
double boring bar holder

Mittenmaß / center distance H=50/85

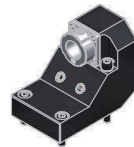
- 8 253 07 006 2x ø25 IK/EK
- 8 253 07 004 2x ø1" IK/EK



Spannzangenhalter
collet chuck holder

Mittenmaß / center distance H=75
zurückgesetzt / offset

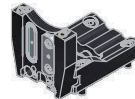
- 8 240 05 029 ER 25 A u-tec IK/EK



Aufnahmehalter
tool holder

Mittenmaß / center distance H=75
zurückgesetzt / offset

- 8 240 06 000 easy quick HT 4 IK/EK

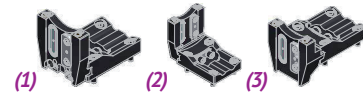


Abstechhalter
cut-off holder

heimatec[®]

höhenverstellbar / height adjustable

- 8 320 03 007 SH 32 (1) IK 70 bar
- 8 320 03 027 SH 32 (2) IK 70 bar
- 8 320 03 010 SH 32 (3) IK 70 bar

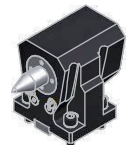
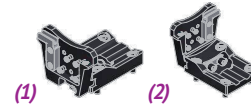


Abstechhalter
cut-off holder

pi HORN pi

höhenverstellbar / height adjustable

- 8 320 09 003 HORN System 845 (1) IK 70 bar
- 8 320 09 007 HORN System 845 (2) IK 70 bar



Stahlhalter mit rotierender Spitze
tool holder with rotating centering point

- 8 263 09 001 EK
- Mittenmaß / center distance H=65
- 8 263 09 000 EK
- Mittenmaß / center distance H=75



Stahlhalter für Zentriereinsatz
tool holder for centering insert

Mittenmaß / center distance H=55

- 8 261 08 000 ø32 EK



Abdeckplatte
cover plate

- 8 200 02 001

Lieferprogramm / delivery programme - standard

angetriebene Werkzeuge / driven tools



Axial-Bohr- und Fräskopf
axial drilling and milling head

$n_{max} = 6000 \text{ min}^{-1}$

8 010 45 047	ER 25	EK	1:1
8 010 45 050	ER 25	IK 25 bar	1:1
8 010 46 092	easy quick HT 4	EK	1:1
8 010 46 112	easy quick HT 4	IK 25 bar	1:1
8 010 46 119	easy quick HT 4	IK 70 bar	1:1



Axial-Bohr- und Fräskopf
axial drilling and milling head

Achsversatz / offset $A=69$
 $n_{max} = 3000 \text{ min}^{-1}$

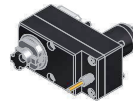
8 019 45 102	ER 25 A u-tec	EK	2:1
8 019 45 093	ER 25 A u-tec	IK 140 bar	2:1
8 019 46 159	easy quick HT 4	EK	2:1
8 019 46 164	easy quick HT 4	IK 140 bar	2:1



Axial-Bohr- und Fräskopf
axial drilling and milling head

$n_{max} = 6000 \text{ min}^{-1}$
Kombilagerung / combi bearing

8 010 45 103	ER 25 A u-tec	EK	1:1
8 010 45 096	ER 25 A u-tec	IK 25 bar	1:1
8 010 45 066	ER 25 A u-tec	IK 70 bar	1:1



Axial-Fräskopf
axial milling head

Achsversatz / offset $A=69$
 $n_{max} = 3000 \text{ min}^{-1}$

8 019 45 092	Kombidorn/universal arbor 22	EK	2:1
8 019 44 065	Kombidorn/universal arbor 3/4"	EK	2:1



Axial-Bohr- und Fräskopf
axial drilling and milling head

$n_{max} = 6000 \text{ min}^{-1}$
verstärkte Lagerung / stronger bearing

8 010 46 206	ER 32 A u-tec	EK	1:1
8 010 46 251	ER 32 A u-tec	IK 25 bar	1:1



Winkel-Bohr- und Fräskopf
radial drilling and milling head

Mittenmaß / center distance $H=65$
 $n_{max} = 6000 \text{ min}^{-1}$

8 030 45 120	ER 25	EK	1:1
8 030 45 121	ER 25	IK 140 bar	1:1
8 030 46 196	easy quick HT 4	EK	1:1
8 030 46 197	easy quick HT 4	IK 140 bar	1:1



Axial-Fräskopf
axial milling head

$n_{max} = 6000 \text{ min}^{-1}$

8 011 44 010	Kombidorn/universal arbor 16	EK	1:1
8 011 45 018	Kombidorn/universal arbor 22	EK	1:1
8 011 44 021	Kombidorn/universal arbor 3/4"	EK	1:1



Winkel-Bohr- und Fräskopf
radial drilling and milling head

Mittenmaß / center distance $H=65$
kurze Ausführung / short version
 $n_{max} = 6000 \text{ min}^{-1}$

8 030 45 169	ER 25 A u-tec	EK	1:1
8 030 45 136	ER 25 A u-tec	IK 140 bar	1:1



Axial-Bohr- und Fräskopf
axial drilling and milling head

$n_{max} = 24000 \text{ min}^{-1}$

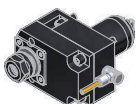
8 013 44 022	ER 16 A u-tec	EK	1:4
8 013 44 023	ER 16 A u-tec	IK 70 bar	1:4



Winkel-Bohr- und Fräskopf
radial drilling and milling head

Mittenmaß / center distance $H=65$
starke Version / strong version
 $n_{max} = 6000 \text{ min}^{-1}$

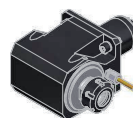
8 030 45 163	ER 25 A u-tec	EK	1:1
8 030 45 198	ER 25 A u-tec	IK 140 bar	1:1
8 030 46 358	ER 32 A u-tec	EK	1:1
8 030 46 356	ER 32 A u-tec	IK 140 bar	1:1



Axial-Bohr- und Fräskopf
axial drilling and milling head

Achsversatz / offset $A=34,5$

8 019 44 012	ER 20	EK	1:2
8 019 44 073	ER 20 A u-tec	IK 140 bar	1:2
$n_{max} = 12000 \text{ min}^{-1}$			
8 019 44 020	ER 16	EK	1:3
8 019 44 078	ER 16 A u-tec	EK	1:3
8 019 44 093	ER 16 A u-tec	IK 140 bar	1:3
8 019 44 060	ER 20	EK	1:3
$n_{max} = 15000 \text{ min}^{-1}$			



Winkel-Bohr- und Fräskopf
radial drilling and milling head

Mittenmaß / center distance $H=65$
 $n_{max} = 12000 \text{ min}^{-1}$

8 030 45 096	ER 25	EK	1:2
8 030 45 101	ER 25	IK 140 bar	1:2

Lieferprogramm / delivery programme - standard



Winkel-Bohr- und Fräskopf
radial drilling and milling head

Mittenmaß / center distance H=77
n_{max} = 18000 min⁻¹

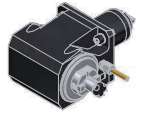
8 030 45 167	ER 25 A u-tec	EK	1:3
8 030 45 239	ER 25 A u-tec	IK 140 bar	1:3



Winkel-Bohr- und Fräskopf
radial drilling and milling head

Mittenmaß / center distance H=65
n_{max} = 24000 min⁻¹

8 030 44 082	ER 16 A u-tec	EK	1:4
8 030 44 099	ER 16 A u-tec	IK 140 bar	1:4



Winkel-Fräskopf
radial milling head

Mittenmaß / center distance H=65
n_{max} = 6000 min⁻¹

8 031 44 021	Kombidom/universal arbor 16	EK	1:1
8 031 45 024	Kombidom/universal arbor 22	EK	1:1
8 031 46 004	Kombidom/universal arbor 27	EK	1:1
8 031 44 022	Polygondom/polygon arbor 16	EK	1:1



Winkel-Fräskopf
radial milling head

Mittenmaß / center distance H=65
n_{max} = 3000 min⁻¹

8 031 44 028	Kombidom/universal arbor 16	EK	2:1
8 031 45 026	Kombidom/universal arbor 22	EK	2:1
8 031 44 045	Kombidom/universal arbor 3/4"	EK	2:1
8 031 45 054	Kombidom/universal arbor 1"	EK	2:1



Winkel-Bohr- und Fräskopf
radial drilling and milling head

Mittenmaß / center distance H=65
doppelspindlig / double spindle
n_{max} = 6000 min⁻¹

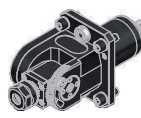
8 039 45 076	2x ER 25 A u-tec	EK	1:1
8 039 46 031	2x easy quick HT 4	EK	1:1



Winkel-Bohr- und Fräskopf
radial drilling and milling head

Mittenmaß / center distance H=50/86
doppelspindlig / double spindle
n_{max} = 6000 min⁻¹

8 039 45 106	2x ER 25 A u-tec	EK	1:1
--------------	------------------	----	-----



Schwenkkopf
universal head

Mittenmaß / center distance H=55
n_{max} = 6000 min⁻¹

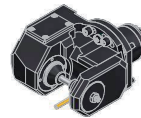
8 040 44 019	ER 16	EK	1:1
8 040 44 023	ER 20	EK	1:1



Schwenkkopf
universal head

Mittenmaß / center distance H=50
Achsversatz / offset A=35

8 043 44 005	ER 16 A u-tec	EK	1:1
8 043 44 004	ER 16 A u-tec	IK 25 bar	1:1
n _{max} = 6000 min ⁻¹			
8 043 45 000	ER 25 A u-tec	EK	1:1
8 043 45 004	ER 25 A u-tec	IK 25 bar	1:1
n _{max} = 6000 min ⁻¹			
8 043 44 007	ER 16 A u-tec	EK	1:2
8 043 44 006	ER 16 A u-tec	IK 25 bar	1:2
n _{max} = 12000 min ⁻¹			



Winkel-Scheibenfräserkopf
radial disk mill head

±30° drehbar
±30° turnable

Mittenmaß / center distance H=78
auf 0° absteckbar / 0° can be pinned
n_{max} = 4000 min⁻¹

8 037 43 004	∅ 13	EK	2:1
8 037 44 015	∅ 16	EK	2:1
8 037 45 019	∅ 22	EK	2:1
8 037 45 024	∅ 1"	EK	2:1



Axial-Mehrspindel Werkzeuge
axial multi spindle tools

2-spindlig
2-spindles

n_{max} = 6000 min⁻¹
Spindelversatz / spindle offset Y=±30

8 050 44 005	ER 16 A u-tec	EK	1:1
--------------	---------------	----	-----



Axial-Mehrspindel Werkzeuge
axial multi spindle tools

2-spindlig
2-spindles

n_{max} = 6000 min⁻¹
Spindelversatz / spindle offset Z=64
Spindelversatz / spindle offset Y=±25

8 050 44 022	ER 16 A u-tec	EK	1:1
n _{max} = 6000 min ⁻¹			
8 050 44 045	ER 16 A u-tec	EK	1:2
n _{max} = 12000 min ⁻¹			
Spindelversatz / spindle offset Z=64,359			
Spindelversatz / spindle offset Y=±25			



Winkel-Mehrspindel Werkzeuge
angle multi spindle tools

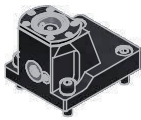
2-spindlig
2-spindles

Mittenmaß / center distance H=65
Spindelversatz / spindle offset Y=±30

8 053 44 008	ER 16 A u-tec	EK	1:1
8 053 44 009	ER 16 A u-tec	IK 25 bar	1:1
n _{max} = 6000 min ⁻¹			
8 053 44 032	ER 16 A u-tec	EK	1:2
n _{max} = 12000 min ⁻¹			

Lieferprogramm / delivery programme - standard

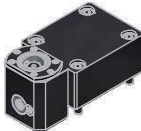
feste Werkzeuge / static tool holders



Aufnahmehalter
tool holder

Achsversatz / offset $Z = 27,0$
Längenmaß / length $L = 65,0$
180° umsetzbar / reversible

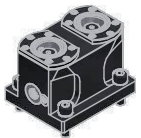
8 229 05 005 heimatec Capto™ C3 IK



Aufnahmehalter
tool holder

Achsversatz / offset $Z = 65,0$
Längenmaß / length $L = 47,5$
180° umsetzbar / reversible

8 229 05 004 heimatec Capto™ C3 IK



Doppel-Aufnahmehalter
double tool holder

Achsversatz / offset $Z = \pm 27,0$
Längenmaß / length $L = 65,0$

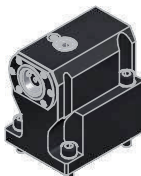
8 250 05 002 2x heimatec Capto™ C3 IK



Doppel-Aufnahmehalter
double tool holder

Achsversatz / offset $Z = \pm 65,0$
Längenmaß / length $L = 47,5$

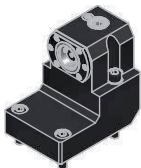
8 250 05 003 2x heimatec Capto™ C3 IK



Aufnahmehalter
tool holder

Mittenmaß / center distance $H = 80,0$
180° umsetzbar / reversible

8 240 05 059 heimatec Capto™ C3 IK



Aufnahmehalter
tool holder

Mittenmaß / center distance $H = 80,0$
zurückgesetzt / offset
180° umsetzbar / reversible

8 240 05 060 heimatec Capto™ C3 IK



Doppel-Aufnahmehalter
double tool holder

Mittenmaß / center distance $H = 80,0$
doppelspindlig / double spindle

8 249 05 008 2x heimatec Capto™ C3 IK

Lieferprogramm / delivery programme - heimatec.Capto™

angetriebene Werkzeuge / driven tools



Axial-Bohr- und Fräskopf
axial drilling and milling head

Längenmaß / length $L = 58,0$
 180° umsetzbar / reversible

8 010 45 183	heimatec Capto™ C3	EK	1:1
$n_{max} = 8000 \text{ min}^{-1}$			
8 010 45 184	heimatec Capto™ C3	IK 25 bar	1:1
$n_{max} = 8000 \text{ min}^{-1}$			
8 010 45 181	heimatec Capto™ C3	IK 70 bar	1:1
$n_{max} = 6000 \text{ min}^{-1}$			



Winkel-Bohr- und Fräskopf
radial drilling and milling head

Mittenmaß / center distance $H = 65,0$
 Längenmaß / length $L = 51,0$
 $n_{max} = 8000 \text{ min}^{-1}$
 180° umsetzbar / reversible

8 030 45 351	heimatec Capto™ C3	EK	1:1
8 030 45 350	heimatec Capto™ C3	IK 140 bar	1:1



Winkel-Bohr- und Fräskopf
radial drilling and milling head

Mittenmaß / center distance $H = 65,0$
 Längenmaß / length $L = 63,5$
 $n_{max} = 8000 \text{ min}^{-1}$
 180° umsetzbar / reversible

8 030 45 349	heimatec Capto™ C3	EK	1:1
8 030 45 346	heimatec Capto™ C3	IK 140 bar	1:1



Winkel-Bohr- und Fräskopf
radial drilling and milling head

Mittenmaß / center distance $H = 65,0$
 Längenmaß / length $L = 63,5/85,5$
 $n_{max} = 8000 \text{ min}^{-1}$
 doppelspindlig / double spindle
 180° umsetzbar / reversible

8 039 45 127	2x heimatec Capto™ C3	EK	1:1
--------------	-----------------------	----	-----

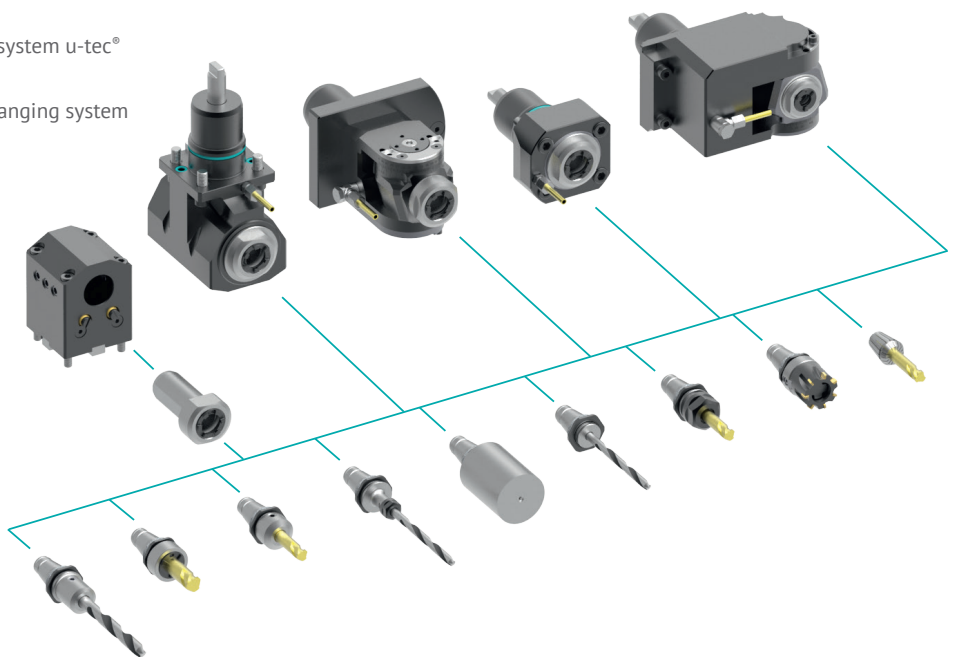
heimatec.u-tec®

heimatec.de

Produkte / Werkzeugwechselsysteme / Wechselsystem u-tec®

heimatec.com

Products / Tool change systems / u-tec® Tool changing system



Ausführungen siehe Katalog
versions see catalogue

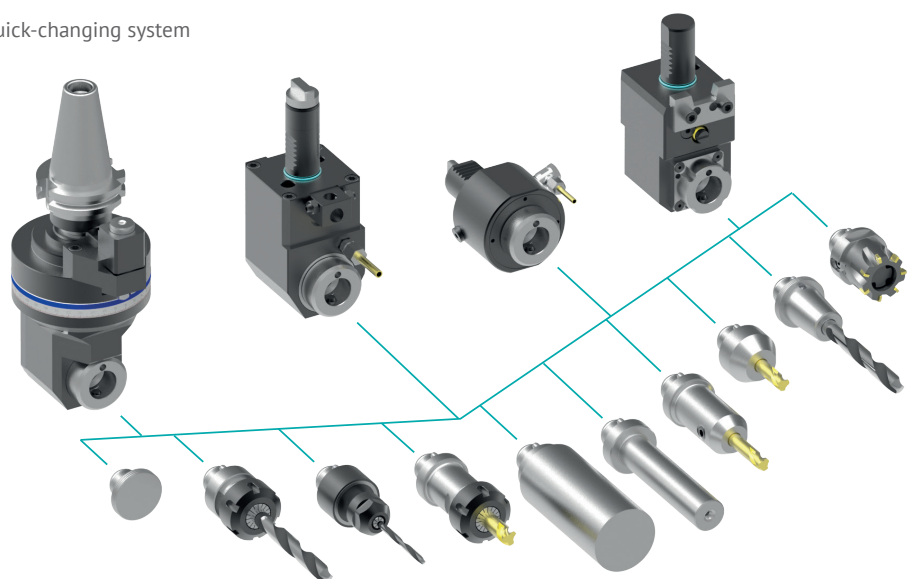
heimatec.easy-quick

heimatec.de

Produkte / Werkzeugwechselsysteme / Schnellwechselsystem easy-quick HT

heimatec.com

Products / Tool change systems / easy-quick HT quick-changing system



Ausführungen siehe Katalog
versions see catalogue

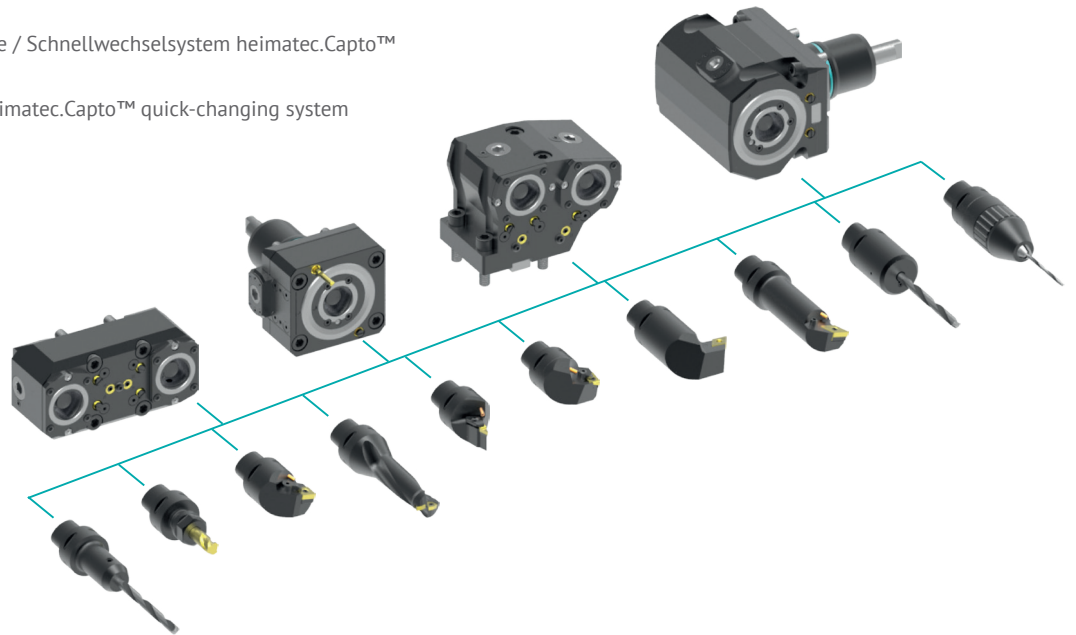
heimatec.Capto™

heimatec.de

Produkte / Werkzeugwechselsysteme / Schnellwechselsystem heimatec.Capto™

heimatec.com

Products / Tool change systems / heimatec.Capto™ quick-changing system



Ausführungen siehe Katalog
versions see catalogue

heimatec.accessories

heimatec.de

Produkte / Zubehör

heimatec.com

Products / Accessories



Ausführungen siehe Katalog
versions see catalogue

heimatec.FlyCutting

heimatec.de

Technologien / Verzahnungsherstellung / Verzahnungsschlagen (Fly Cutting)

heimatec.com

Technologies / Gear production / Fly Cutting



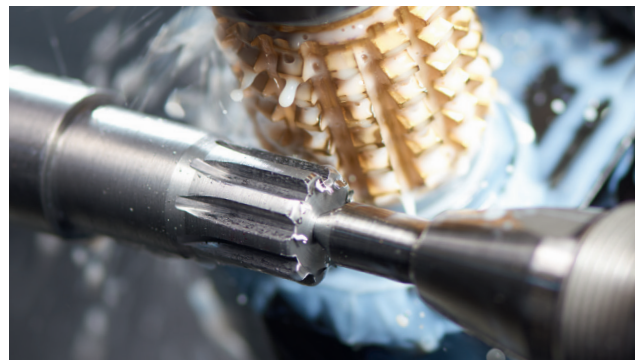
heimatec.Hobbing

heimatec.de

Technologien / Verzahnungsherstellung / Wälzfräsen (Gear Hobbing)

heimatec.com

Technologies / Gear production / Gear Hobbing



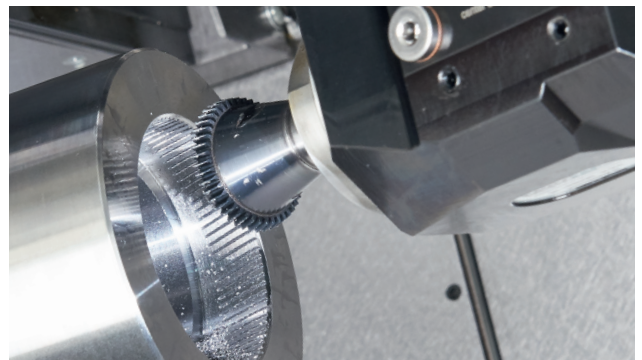
heimatec.Skiving

heimatec.de

Technologien / Verzahnungsherstellung / Wälzschälen (Power Skiving)

heimatec.com

Technologies / Gear production / Power Skiving



heimatec.Service

heimatec.de

Service

heimatec.com

Service



