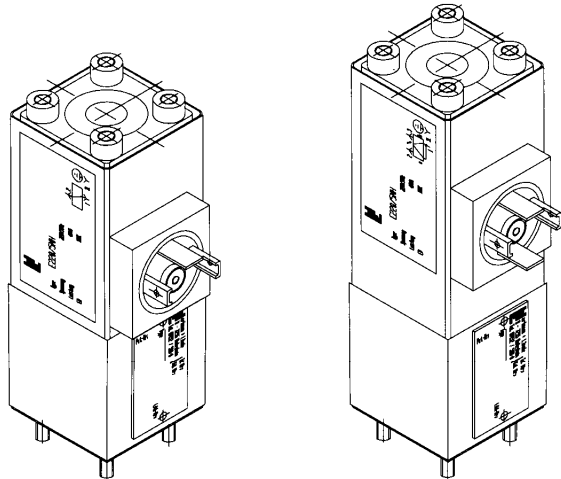


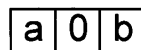
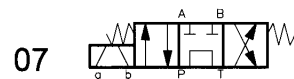
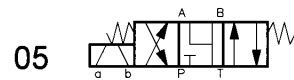
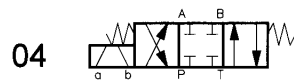
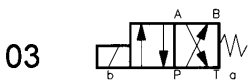
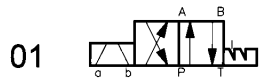
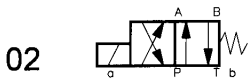
## Wegeventile und Zwischenplattenventile NG 4 ISO 4401

### 4/2- und 4/3 - Wegeventile NG 4 ISO 4401 direktgesteuert, elektrisch betätigt Nenndruck 315 bar



Ausführung mit  
Einfachhub-Magnet

Ausführung mit  
Doppelhub-Magnet



Die Hartmann + Lämmle-Wegeventile NG 4 mit aufrecht stehender Ventilachse und Doppelhubmagnet für die 4/3-Versionen zeichnen sich durch folgende Eigenschaften aus:

- geringer Platzbedarf
- kurze Schaltzeit
- geringe Leckage
- nur 1 Stecker, auch bei 4/3-Ventilen

Ein komplettes Programm von Zwischenplattengeräten ergänzt die Wegeventilpalette; auf Reihen- oder auf Sondermontageplatten lassen sich kompakte Steuereinheiten aufbauen

#### Kenngrößen nach VDI 3267

Allgemeines		
Schaltzeichen		siehe Sinnbilder
Bauart		Kolbenventil
Befestigungsart		Flansch
Leitungsanschluß		Montageplatte
Einbaulage		beliebig
Umgebungstemperatur	°C	-5 bis +50
Masse Einfachhub-Ausführung	kg	0,75
Masse Doppelhub-Ausführung	kg	0,85
Masse Anschlußplatte	kg	0,8

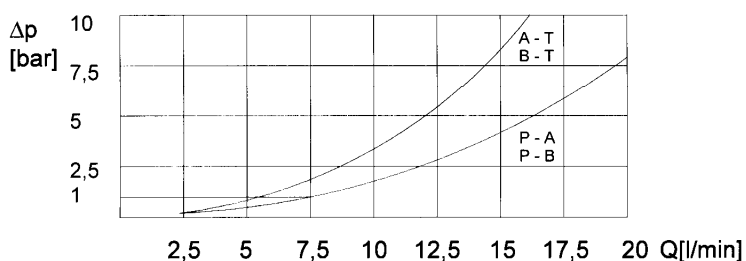
#### Hydraulische Kenngrößen

Betriebsdruckbereich		
bei Anschluß P, A, B	bar	315
bei Anschluß T	bar	150
Druckmitteltemperatur	°C	-10 bis +80
Viskositätsbereich	mm <sup>2</sup> /s	10-300
max. Durchfluß	l/min.	30

#### Betätigungsart

			elektrisch
			24 V = 220 V, 50 Hz
Schaltzeit	ein	ms	17 25
Schaltzeit	aus	ms	17 25
Leistungsaufnahme	P 20	W	25,5
Einschaltleistung	P 20	VA	64
Einschaltdauer		%	100
Schutzart DIN 40050			IP 65

$\Delta p$ -Q-Kennlinie für Hydrauliköl 35 mm<sup>2</sup>/s, 50°C

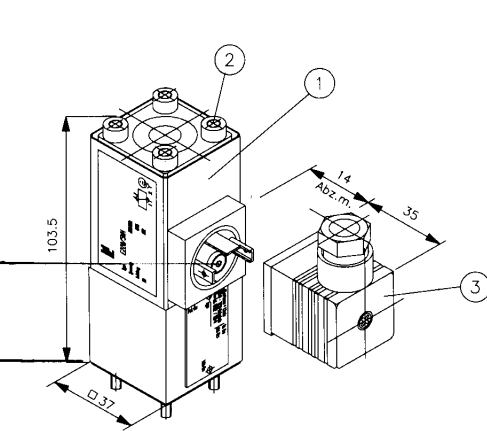


Weiter Sinnbilder, Spannungen und Betätigungsarten auf Anfrage.

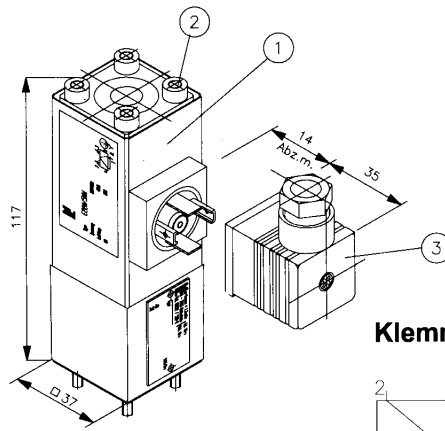
Änderungen vorbehalten

## Wegeventile NG 4 ISO 4401

### Abmessungen



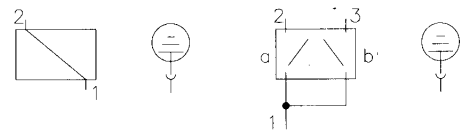
Einfachhub - Ausführung



Doppelhub - Ausführung

- ① Magnet (um 90° drehbar)
- ② 4 Befestigungsschrauben  
zulässiges Anzugsdrehmoment 5,5 Nm  
M 5 x 105, bzw. M 5 x 120  
(gehört zum Lieferumfang)
- ③ Gerätesteckdose  
(gehört nicht zum Lieferumfang)

### Klemmenbelegung



Einfachhub - Magnet

Doppelhub - Magnet

- ③ Gerätesteckdose

806-002

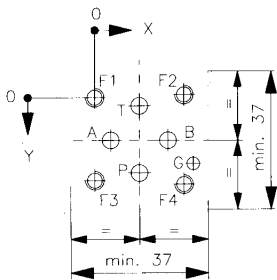
806-003

### Typenschlüssel We 02 - 4 M 100 E 24/0 H N

Identnummer  
Wegeventil  
elektrisch betätigt  
Sinnbild-Nr  
Nenngröße  
Plattenaufbau ISO 4401  
Konstruktionsstand  
100 = Normalausführung

Notbetätigung  
Gerätestecker DIN 43650  
Spannung / Frequenz  
24/0 = 24 V  
220/5 = 220 V 50Hz  
Magnetausführung  
E = Einfachhub  
D = Doppelhub

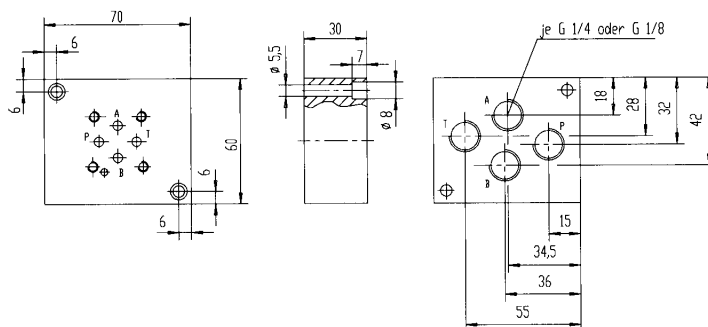
### Anschlußbild NG 4 ISO 4401 (Montageplatten - Bohrbild)



	A	B	P	T	G
x	4,30	19,7	12,00	12,00	26,50
y	11,25	11,25	20,25	2,25	17,75
∅	4,50	4,50	4,50	4,50	3,40

	F1	F2	F3	F4	
x	0,00	24,00	0,00	24,00	
y	0,00	-0,75	22,50	23,25	
∅	M5	M5	M5	M5	

### Einfach-Montageplatte

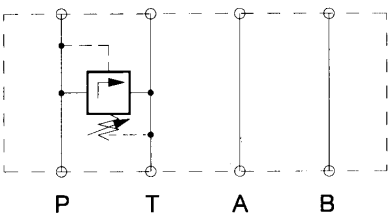


### Mehrfach - Montageplatte auf Anfrage

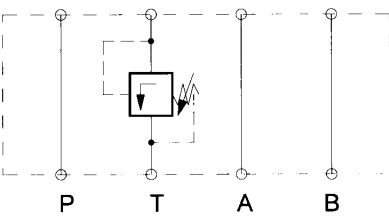
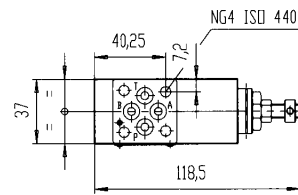
Änderungen vorbehalten

# Zwischenplattenventile NG 4 ISO 4401

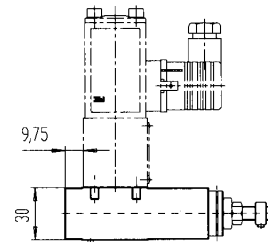
## Druckbegrenzungsventil NG 4 ISO 4401 in Zwischenplattenbauweise



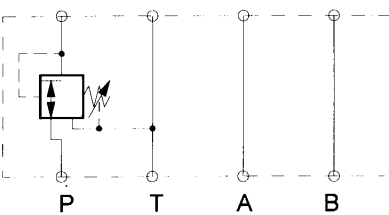
Druckbegrenzung in P  
**D10-4-60MZ-300S**  
Einstelldruckbereich siehe Typenschlüssel  
Viskositätsbereich 10 bis 400 mm<sup>2</sup>/s



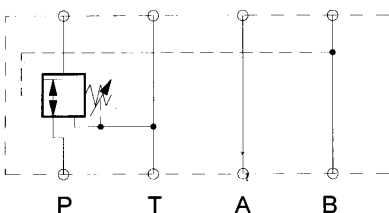
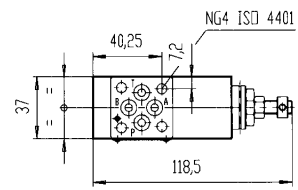
Gegenhaltedruck in T  
**D10-4-60TMZ-300S**  
Einstelldruckbereich siehe Typenschlüssel  
Viskositätsbereich 10 bis 400 mm<sup>2</sup>/s



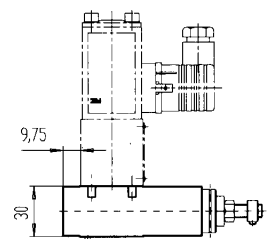
## Druckminderventil NG 4 ISO 4401 in Zwischenplattenbauweise direktgesteuert



Druckminderung in P  
**D40-4-60MZ-300S**  
Einstelldruckbereich siehe Typenschlüssel  
Viskositätsbereich 10 bis 400 mm<sup>2</sup>/s



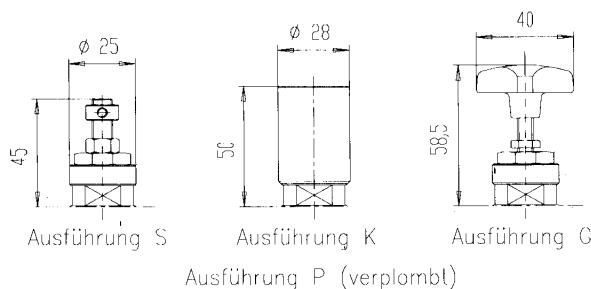
Druckminderung in B  
**D41-4-60MZ-300S**  
Einstelldruckbereich siehe Typenschlüssel  
Viskositätsbereich 10 bis 400 mm<sup>2</sup>/s



### Typenschlüssel □□□□□ D10 - 4 - 60 MZ 300 S

Identnummer  
Druckventil  
Sinnbild  
Nenngröße

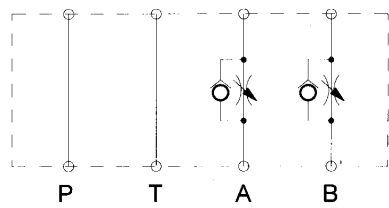
Verstellungsart  
Konstruktionsstand  
Zwischenplatte ISO 4401  
Einstellbereich  
30 = 3 - 30 bar  
60 = 5 - 60 bar  
150 = 10 - 150 bar  
250 = 20 - 250 bar



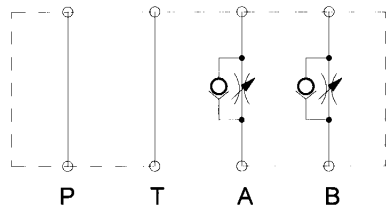
Änderungen vorbehalten

## Zwischenplattenventile NG 4 ISO 4401

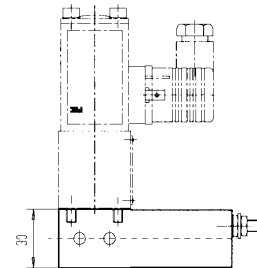
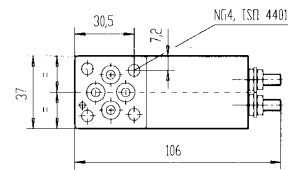
### Drosselrückschlagventil NG 4 ISO 4401 in Zwischenplattenbauweise



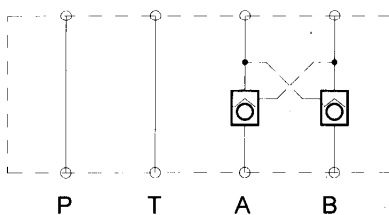
Rücklaufdrosselung  
**M11-4-3MZ-200S**  
Betriebsdruck 315 bar  
Viskositätsbereich 10 bis 400 mm<sup>2</sup>/s



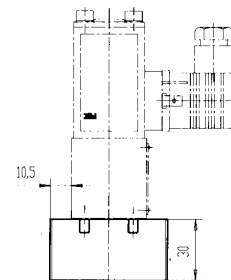
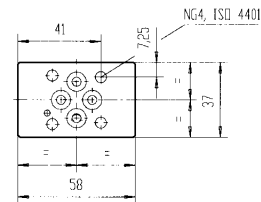
Zulaufdrosselung  
**M11-4-4MZ-200S**  
Betriebsdruck 315 bar  
Viskositätsbereich 10 bis 400 mm<sup>2</sup>/s



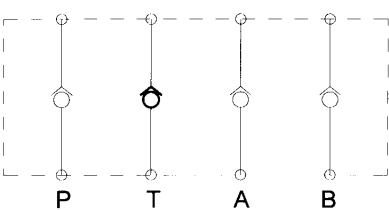
### Rückschlagventil NG 4 ISO 4401 entsperrbar in Zwischenplattenbauweise



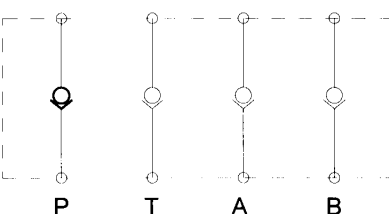
Sperren in A und B  
**RVy2-4MZ-300**  
Betriebsdruck 315 bar  
Viskositätsbereich 10 bis 400 mm<sup>2</sup>/s



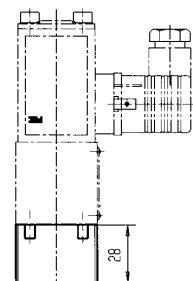
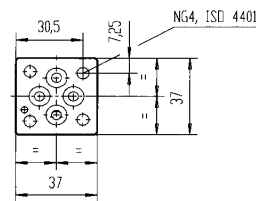
### Rückschlagventil NG 4 ISO 4401 in Zwischenplattenbauweise



Durchfluß zum Wegeventil gesperrt (1)  
**RVW-4 T1 MZ 300**  
Betriebsdruck 315 bar  
Viskositätsbereich 10 bis 400 mm<sup>2</sup>/s



Durchfluß zum Wegeventil frei (2)  
**RVW-4 P2 MZ 300**  
Betriebsdruck 315 bar  
Viskositätsbereich 10 bis 400 mm<sup>2</sup>/s



Änderungen vorbehalten