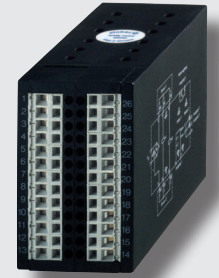
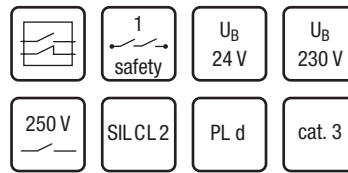
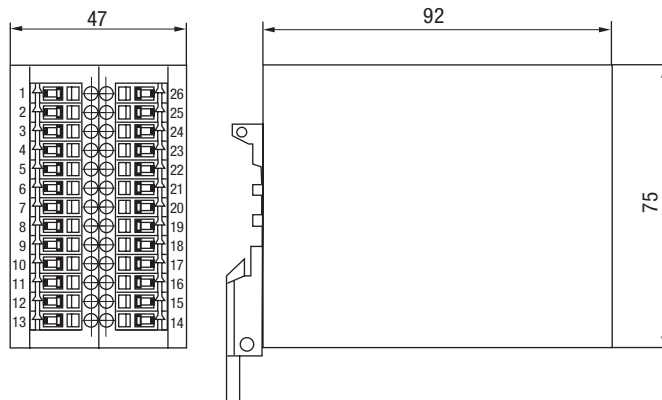


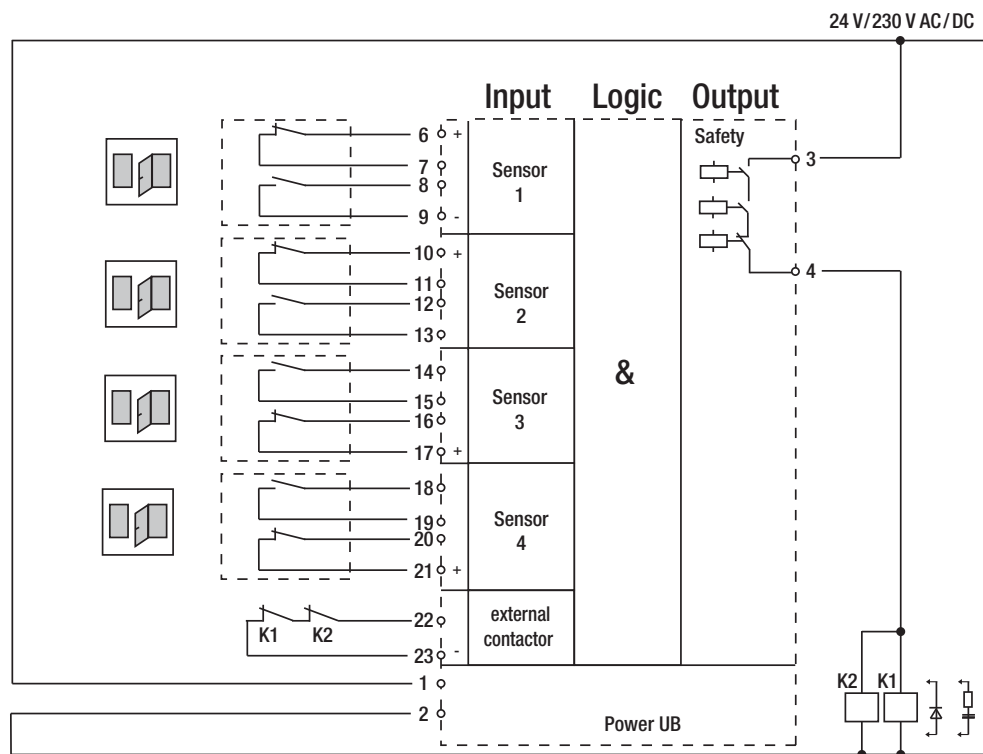
**Sicherheitsauswerteeinheiten**  
**Safety control units**  
**Unités de contrôle de sécurité**



**462 12. E1.** für 4/32 Sensoren<sup>1)</sup>  
 for 4/32 sensors<sup>1)</sup>  
 pour 4/32 détecteurs<sup>1)</sup>



Material: PA  
 Material: PA  
 Matériau: PA



1) Maximal 32 Sensoren über externe Verknüpfung.  
 Wir empfehlen die Verwendung unserer Schnittstellen  
 363 098 (S. 196–197).

1) Up to 32 sensors can be used with an interconnection  
 system. We recommend using elobau interface units  
 363 098 with the sensors (p. 196–197)

1) Jusqu'à 32 détecteurs au moyen d'un circuit logique  
 externe. Nous recommandons l'utilisation des interfaces  
 363 098 (p. 196–197)

**462 12. E1.**

Typen Nr. type no. référence	Betriebsspannung operating voltage tension d'alimentation	Stromaufnahme current consumption consommation de courant	Schaltspannung switching voltage tension de commut.	max. Schaltstrom max. switching current courant de commut. maxi	Schaltleistung switching power pouvoir de coupure
462 121 E1	24 V AC/DC ±10 %	150 mA	250 V AC / 30 V DC	3 A	750 VA / 90 W
462 124 E1	230 V AC ±10 %	15 mA			
462 121 E1 U	24 V AC/DC ±10 %	150 mA			
462 124 E1 U	230 V AC ±10 %	15 mA			

Typen Nr. type no. référence	Temperaturbereich temperature range plage de température	Sensoreingänge sensor inputs entrées de détecteurs	Sicherheitsausgänge safety outputs sorties de sécurités	Karenzeit operating time temps d'armement
462 121 E1	0...+55 °C	4	1	300 ms
462 124 E1				300 ms
462 121 E1 U				keine / unlimited / illimité
462 124 E1 U				keine / unlimited / illimité

Typen Nr. type no. référence	Anschlussklemme connection terminal borne de connexion	Sicherheitstechnische Kenndaten safety characteristics caractéristiques de sécurité	ETL Zulassung ETL-approved approuvés ETL	Gebrauchsdauer/Jahre proof-test-interval/years durée/ans
462 121 E1	0,2–2,5 mm <sup>2</sup>	SIL <sub>CL</sub> : 2 / PL: d / cat.: 3 / PFH <sub>D</sub> (1/h): 1,50e <sup>-9</sup>	Ja / yes / oui	20
462 124 E1			–	
462 121 E1 U			Ja / yes / oui	
462 124 E1 U			–	