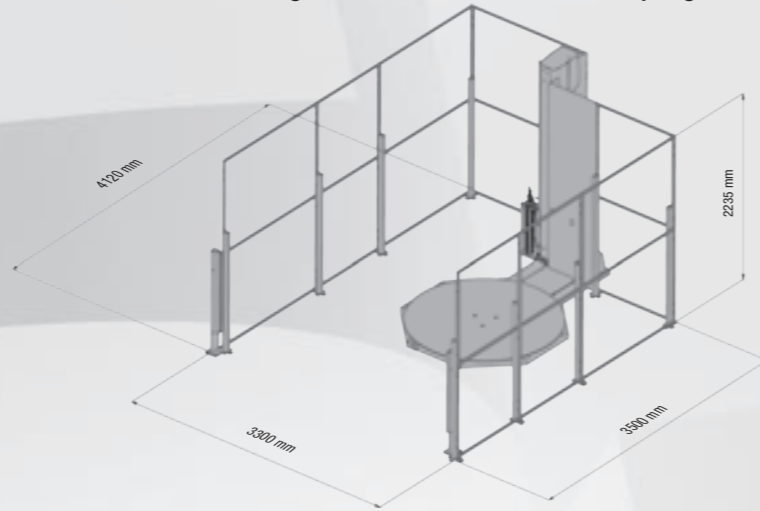
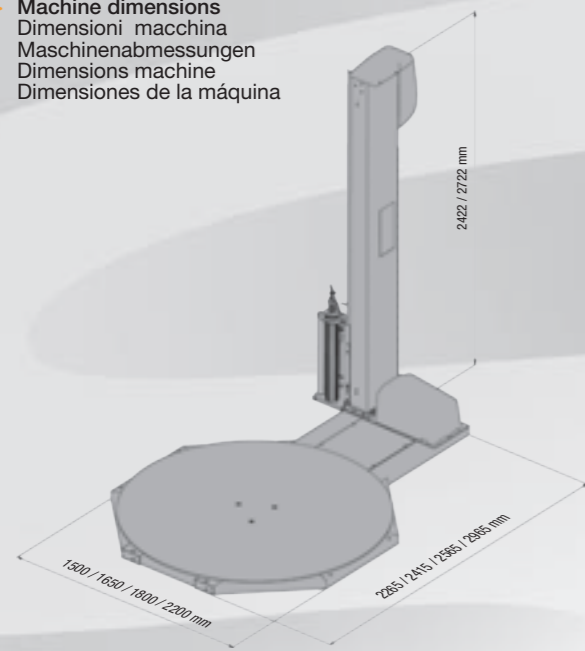
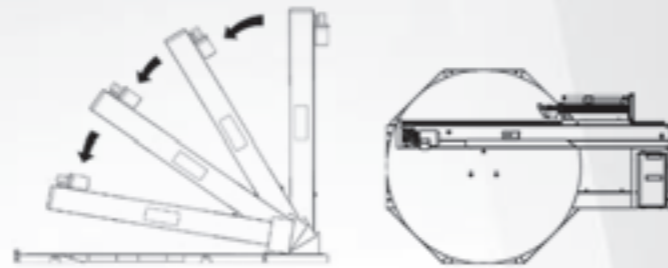


> Machine dimensions
Dimensioni macchina
Maschinenabmessungen
Dimensions machine
Dimensiones de la máquina

> Maschine dargestellt mit Schutzzäunen und Absperrgittern



> Klappbare am Fuß befestigte Säule

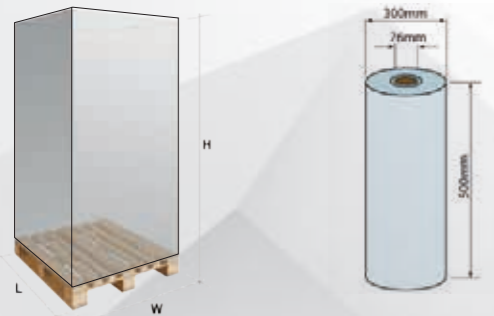


Weitere Sprachen www.siat.com

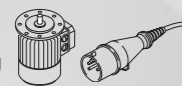
| DREHTELLERDURCHMESSER | DREHTELLERDURCHMESSER PALETTENGRÖSSE L x B x H / = nicht erhältlich | | | | | Verarbeitbares Höchstgewicht | Optionen ○ = erhältlich / = nicht erhältlich | | | |
|-----------------------|---|---------------------|---------------------|---------------------|---------------------|------------------------------|---|---------------|----------------------------|---------------------|
| | EM | M | FM | SM | LP | | Kg | Einlassrahmen | Fotозelle für dunkle Güter | Heizungskit für -5° |
| Ø 1500 | 1200 x 800 x 2100 | 1200x800x2100/2400 | 1200x800x2100/2400 | 1200x800x2100/2400 | 1200x800x2100/2400 | 2400 | ○ | ○ | ○ | ○ |
| Ø 1650 | / | 1200x1000x2100/2400 | 1200x1000x2100/2400 | 1200x1000x2100/2400 | 1200x1000x2100/2400 | 2400 | ○ | ○ | ○ | ○ |
| Ø 1800 | / | 1200x1200x2100/2400 | 1200x1200x2100/2400 | 1200x1200x2100/2400 | 1200x1200x2100/2400 | 2400 | ○ | ○ | ○ | ○ |
| HS Ø 1500 | / | 1200x800x2100/2400 | 1200x800x2100/2400 | 1200x800x2100/2400 | 1200x800x2100/2400 | 1200 | ○ | ○ | ○ | ○ |
| Ø 2200 | / | 1500x1500x2100/2400 | 1500x1500x2100/2400 | 1500x1500x2100/2400 | / | 2400 | / | ○ | ○ | / |

> Palettenmaße

> Maße der Folienrolle



> Standard power supply
Alimentazione standard
Standardstromversorgung
Puissance standard
Alimentación eléctrica estándar



> One Wrap
220/240V 50/60Hz 1Ph
380/415V 50/60Hz 3Ph+N

> Edelstahlversion:
Drehteller Ø 1.5/1.6m
Palettenhöhe 2100mm
2000 Kg max.
Schlitten

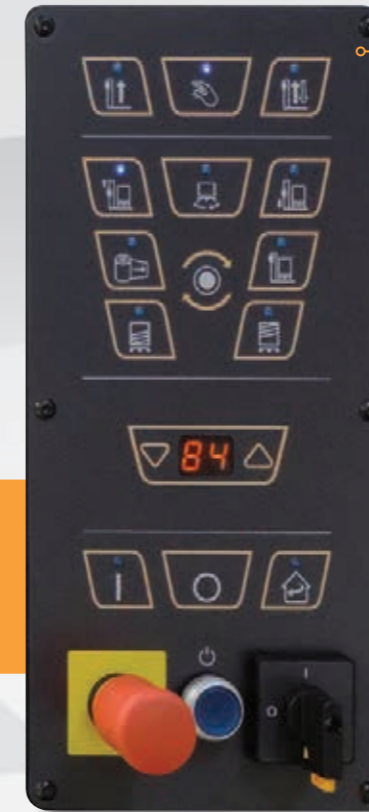


Cod.pubbli.:SBC0031542



OneWrap

Halbautomatische
Palettenwickelmaschine



NEUE FUNKTIONEN!
ELEKTRONISCHE SCHALTAFEL
UND BEDIENFELD



SIAT S.p.A.

Via Puecher, 22 - 22078 Turate (CO) Italy
Tel +39.02.964951 • Fax +39.02.9689727
www.siat.com • siat@siat.com



Für weitere Details:



OneWrap

OneWrap ist eine halbautomatische Palettenwickelmaschine.

Die richtige Lösung für die meisten Einsatzgebiete im Bereich der Palettenverpackung.

OneWrap ist eine halbautomatische Maschine zum einwandfrei Wickeln der palettierten Lasten mittels Stretchfolie. Sie kann mit mechanischer und elektromagnetischer Bremse oder angetriebener Vorspannung ausgestattet werden.

NEUE FUNKTIONEN:

Eine glatte und moderne Schalttafel mit leicht verständlichen Symbolen.

OneWrap kann mit 10 verschiedenen Programmen programmiert werden, was einen einheitlichen Verpackungszyklus für ein bestimmtes Produkt ermöglicht. Die Maschine verfügt über 5 verschiedene Betriebsarten

- Automatisch **nur AUF** und **AUF und AB**
- Automatisch **nur AUF** und **AUF und AB mit Pause für Deckblatt**
- Manuell:

- Unterschiedliche Geschwindigkeit des Schlittens beim Auf- und Abstieg.
- Deckblatt-Anwendungszyklus mit programmierbarer Absenkung des Schlittens vor der Pause (Zeitverzögerung)
- Überwicklung programmierbar über die Schalttafel (Zeitverzögerung)
- Verstärkungswicklungen unabhängig von der Drehteller-Geschwindigkeit (tatsächliche Zählung der Wicklungen).
- Der Zyklus kann an jedem beliebigen Punkt gestoppt und wieder fortgesetzt werden, nützlich für Kantenschutz
- Großes zweistelliges Display zur Anzeige der Einstellungsparameter, Geschwindigkeiten, Anzahl der Wicklungen, Folienspannung, Überwicklung, Zeiten, Absenkung des Deckblatts und Fehlercode-Anzeige

Die neue Schalttafel ist in **4** Hauptbereiche unterteilt.

1 Bereich für Betriebsauswahlmodus

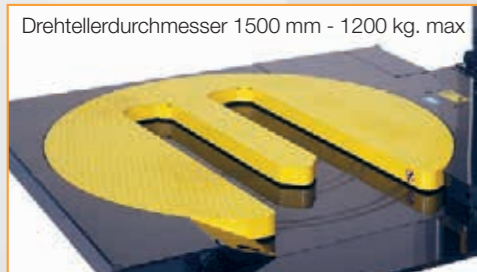
2 Parametereinstellung für Zykluseigenschaften

3 Anzeigebereich mit Selektions-Pfeiltasten

4 Bereich für Start/Stopp/Homing und Netzschalter, Bereitschaft und Notfallstopp

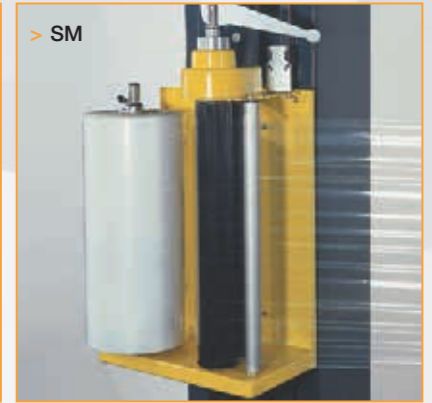
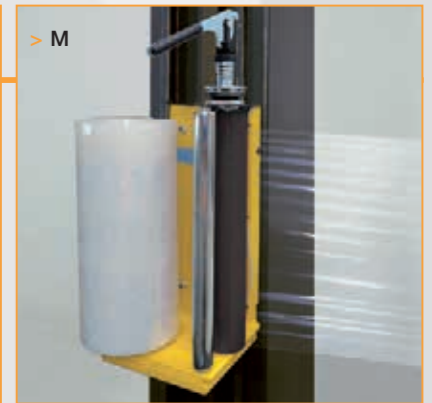
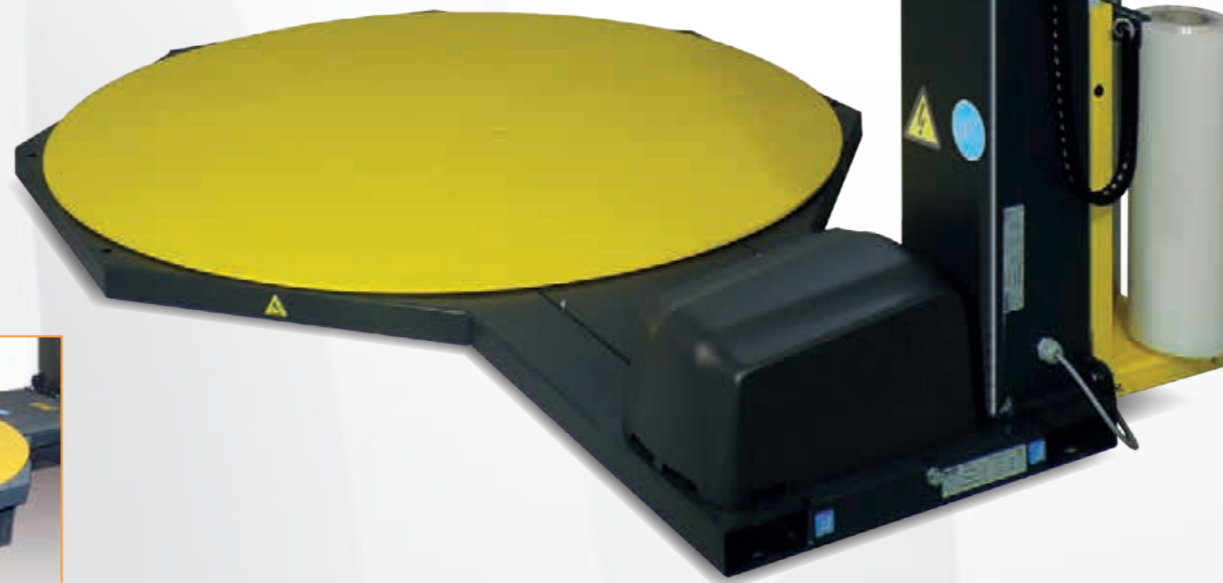


Optionen



Hauptsächliche Merkmale

Verschiedene Drehteller, Folienschlitten und Säulen erhältlich *Siehe Detailliste
 Bewegung des Folienschlittens durch Riemen
 Zwei Gabelstapler-Angriffspunkte für leichtes Umsetzen
 Fotozellen für die Abtastung der Palettenhöhe
 Die klappbare am Fuß befestigte Säule erleichtert die Installation und ein eventuelles Umsetzen
 Funktion zum Blockieren des Drehtellers während des Be- und Entladens.



EM - Mechanische Bremse an der Spulwelle
 M - Mechanische Bremse
 FM - Elektromagnetische Bremse
 SM - Mechanische Vorspannung 30, 60, 90%
 LP - Angetriebene Vorspannung 240% (200% lieferbar als optionaler Bauteilsatz)



Sicherheitsvorrichtung unterhalb des Schlittens



Fotozelle für schwarze Folien oder farbige Produkte



zwischen -5 °C und +5 °C

