

Unità di potenza pneumo-idraulica – versione UPR

Pneumo-hydraulic power unit – UPR version



Versione in linea con regolatore corsa lavoro

pressione aria 6 –9 bar
corsa totale 50-100-200 mm
corsa lavoro 6 – 12 mm
corse speciali a richiesta

In line version with work stroke regulator

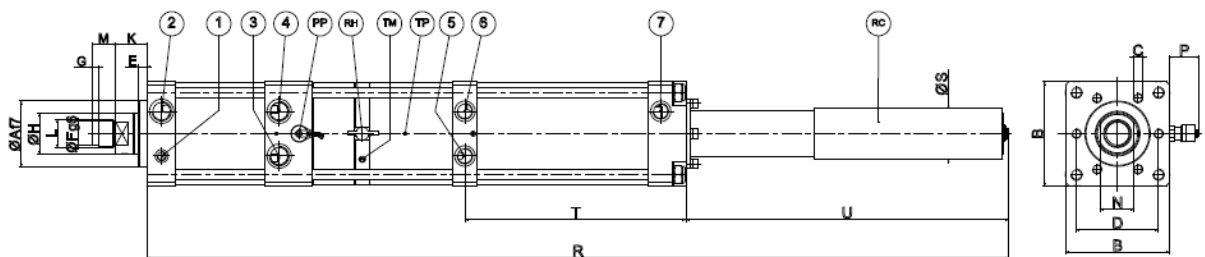
4 powers available from 11 to 137 kN
6 or 9 bar air pressure
50 – 100 – 200 mm total stroke
6 –12 mm work stroke
special strokes under demand

DATI TECNICI E DIMENSIONI • SPECIFICATIONS AND DIMENSIONS

versione version	sforzo force max kN	①	②	③	④	⑤	⑥	⑦
UPR.20	17	1/8	1/4	1/4	1/4	1/8	1/4	1/4
UPR.40	34,5		3/8	3/8	3/8	1/4		
UPR.80	79		1/2	1/2	1/2	3/8	3/8	3/8
UPR.150	137							



LEGGENDA PAG. 1



DATI TECNICI E DIMENSIONI • SPECIFICATIONS AND DIMENSIONS

versione version	pressione max aria max air pressure bar	potenza power kN	corsa totale total stroke mm	corsa lavoro work stroke mm	sforzo lavoro work effort kn	sforzo avvicinam. approach. effort daN – 6 bar	sforzo ritorno return effort daN – 6 bar	Ø A	B	C	D	E	Ø F	G	Ø H	K	L	M	N	P	R	Ø S	T	U	
UPR	6	-	050 100 200	6	17	-	182	168	40	71	6M8X12	54	10	-	-	20	26	M16X1,5	15	16	38	732	40	180	253
	-	9	050 100 200	12	11	16																732			
UPR	6	-	050 100 200	6	33	-	250	220	50	87	6M8X15	64	10	18	7	30	28,5	M22X2	20	24	38	891	40	221	333
	-	9	050 100 200	12	23	34,5																891			
UPR	6	-	050 100 200	6	79	-	450	375	70	111	6M10X16	88	10	26	7	45	35	M30X2	25	36	38	922	55	237	345
	-	9	050 100 200	12	44	67																922			
UPR	6	-	050 100 200	6	137	-	700	618	75	136	6M16X25	100	15	26	7	50	36	M30X2	25	41	38	1051	65	282	413
	-	9	050 100 200	12	87	130																1051			