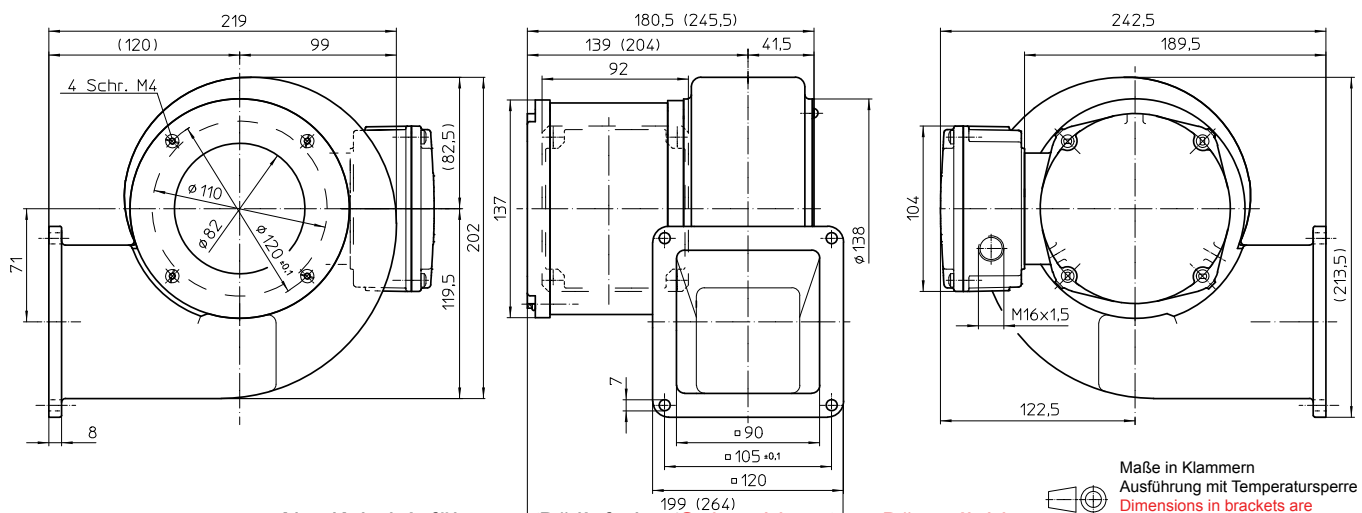

Technische Daten
50 Hz
60 Hz
Technical Data

Typ	DN 10	DN 10	Typ
Ventilator rechts ohne Fuß	244235 (LG ...)	244235 (LG ...)	fan right without foot
Ventilator rechts ohne Fuß, mit Temperatursperre	245839 (LG ...)	245839 (LG ...)	fan right without foot, with temperature barrier
Volumenstrom, frei ausblasend	8 m³/min (480 m³/h)	9,5 m³/min (570 m³/h)	Free outlet flow rate
Druckerhöhung, voll gedrosselt	300 Pa	430 Pa	Pressure increase, fully throttled
Motor-Bemessungsleistung	0,11 kW	0,19 kW	Motor nominal rating
Gewicht ca.	5,5 kg	5,5 kg	Weight approx.
Ventilatorgehäusematerial	Aluminium	Aluminium	Fan housing material
Laufmaterial	verzinktes Stahlblech/sheet metal zined	verzinktes Stahlblech/sheet metal zined	Material of impeller
Temperatur des Fördermediums	max. 80 °C (176 °F)	max. 80 °C (176 °F)	Temperature of medium
Ausführung mit Temperatursperre	max. 230 °C (446 °F)	max. 230 °C (446 °F)	with temperature barrier
Spannung Dreieckschaltung	3AC, 200-240 V, 50 Hz	3AC, 200-277 V, 60 Hz	Voltage delta connection
Spannung Sternschaltung	3AC, 346-420 V, 50 Hz	3AC, 346-480 V, 60 Hz	Voltage star connection
Stromaufnahme ca.	0,33 A bei 400 V, 50 Hz	0,55 A bei 480 V, 60 Hz	Current draw. approx.
Typ	WN 10	WN 10	Typ
Spannung Kondensator	1AC, 220-240 V, 50 Hz; 8µF	1AC, 220-240 V, 60 Hz; 12µF	Voltage capacitor

Die Ventilatoren erfüllen die Wirkungsgradanforderungen der ab 01.01.2015 gültigen ErP-Richtlinie, gemäß Verordnung EU Nr. 327/2011. Technische Daten siehe Inhaltsverzeichnis. **The fans meet the efficiency requirements valid from 01.01.2015 ErP Directive, in accordance with EU Regulation No. 327/2011. Technical data, see content.**

Abmessungen/Dimensions


(Bauform: LG 270-1A)

Nur Kabeleinführung „D“ lieferbar/Only cable entry „D“ available.

 Maße in Klammern
 Ausführung mit Temperatursperre
 Dimensions in brackets are
 valid for temperature barrier