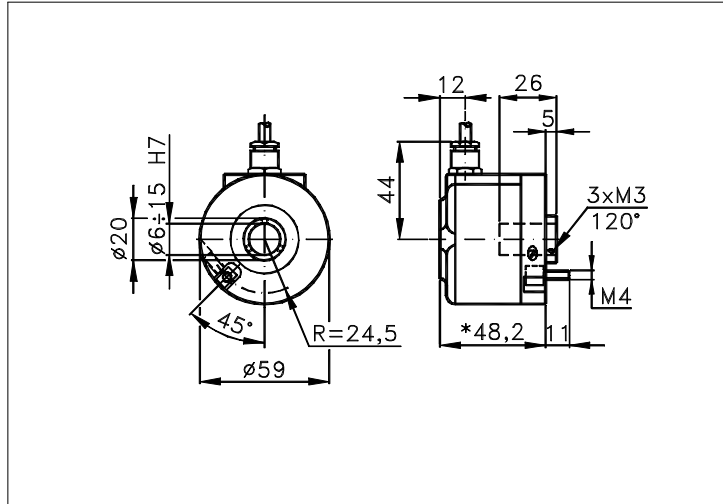


Disegno dimensionale versione standard: CV R Quote senza tolleranza secondo UNI ISO 2768-mk
Max compens. giunto: assiale $\pm 0,2\text{mm}$, radiale $\pm 0,05\text{mm}$, angolare $\pm 1^\circ$



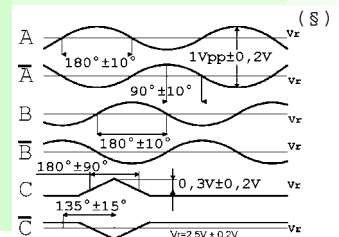
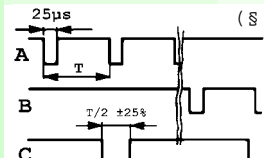
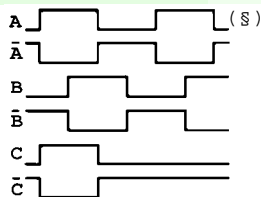
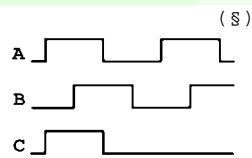
* 58 per elettorniche (L), (M), (D) e impulsi/giro > 2500.

CARATTERISTICHE TECNICHE E CONFIGURAZIONI POSSIBILI

- | | |
|---|--|
| - Base.....: ALLUMINIO ANODIZZ. (*) | - Vita cuscinetti.....: $1,5 \times 10^9$ giri |
| - Coperchio.....: VALOX 420 (*) | - Resistenza all'urto...: 50 G x 11ms |
| - Peso.....: 290 g | - Resist. alla vibraz...: 12 G (10 ÷ 2000 Hz) |
| - Albero.....: CAVO INOX $\varnothing 6 \div 15$ (*) | - Alimentazione.....: 5÷30V (vedi pag.2) |
| - Max carico ass/rad.: 6 kg | - Temper. funzionamento: 0 ÷ 70 °C (*) |
| - IP lato uscita.(°): vedi 'CONNESSIONI' nella pag.2 | - Temper. magazzino: -30 ÷ 85 °C |
| - IP lato albero.(°): std. 65 stagno 66 bassa c. 53 | - N° impulsi/giro.....: 1 ÷ 25000 |
| opz. tipo (v.pag.2): standard Z B | - Frequenza max.....: 100 kHz (300 opzione) |
| - Giri max contin(**): 6000 3000 8000 | - Consumo max mA.....: std 120 line driver 180 (*) |
| - Coppia avviam. gcm: 60 90 25 | - Sorgente luce.....: LED con oltre 100000 h vita |
- (°) IP conforme a Norme CEI EN 60529, EN 60529, IEC 529
(*) altro a richiesta
(**) veloc.max intermitt.+30% della max vel.continua

ELETTRONICHE

COD.	DESCRIZIONE	mA	COD.	DESCRIZIONE	mA	COD.	DESCRIZIONE	mA	COD.	DESCRIZIONE	mA
	STANDARD NPN	10	N	DRIVER 26LS31	30	D	DISCRIMINAT.	70	Y	SINUSOID. 1Vpp	10
K	NPN OPEN COLL	10	T	TTL 7404	10						
Q	NPN	70	C	DRIVER 88C30	20						
R	NPN OPEN COLL	70	L	2x PUSH-P.PRO	70						
P	PNP	70	M	2x PUSH-PULL	70						
U	PNP OPEN COLL	70									
B	PUSH-PULL PRO	70									
H	PUSH-PULL	70									



Tolleranza tra fasi $\pm 25^\circ$, simmetria $\pm 15^\circ$

(S) Uscite dell'encoder con rotazione dell'albero ORARIA (vista dal lato dell'albero)



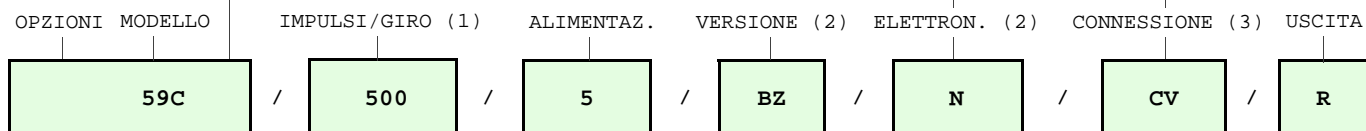
ELCIS s.r.l. Via Rosa Luxembourg 12/14 10093 COLLEGNO (TO) ITALY
Telefono: +39 011 715577/78 r.a.
Corrispondenza: ELCIS s.r.l. P.O.Box 43 10093 COLLEGNO (TO) ITALY

* <http://www.elcis.com>
* e-mail: info@elcis.com
* Fax: +39 011 712613

OPZIONI POSSIBILI				CONNESSIONI POSSIBILI								
COD.	DESCRIZIONE	COD.	DESCRIZIONE	CAVO				USCITA				
L	Bassa temperatura			CV				ASS RAD				
Y	Disco infrangibile	K	Fasi invert. A,B,Zero.	CONNETTORE				USCITA				
Z	Cuscinetti stagni	J	Combinaz. logica zero	CH	CH5			ASS RAD				
B	Cuscin. bassa coppia	M	Elettronica impregnata	CONNETTORE A FINE CAVO				USCITA				
		A	Alta temperatura	VM	TM	VL	TL	VD	VH	VH5	VI	ASS RAD
S	Frequenza 160 KHz	G	Tropicalizzato	VE	VK	TK	VN	VH6	VM5	VM9	VS	ASS RAD
W	Frequenza 300 KHz			MORSETTIERA				USCITA				
X	Varianti su specifica											

CODICE ORDINAZIONE

Ø CAVA POSSIBILE	STANDARD NPN	CAVO	CONNETTORE	CONNET.A FINE CAVO
(6) Ø 6	(K) NPN OPEN COLL	IP65		IP65 uscita encoder
(8) Ø 8	(Q) NPN	(CV) Lungh.1 m	()	(VM) 7c normale
(10) Ø 10	(R) NPN OPEN COLL	()	()	(TM) 7c stagno
(12) Ø 12	(P) PNP	()	()	(VL) 10c normale
(15) Ø 15	(U) PNP OPEN COLL	()	()	(TL) 10c stagno
(n) Ø n a richiest	(B) PUSH-PULL PRO	()	()	(VD) 9c
()	(H) PUSH-PULL	MORSETTIERA	(CH) 12c antior IP67	(VH) 12c antiorario
()	(N) DRIVER 26LS31	IP00	(CH5) 12c orario IP67	(VH5) 12c orario
()	(T) TTL 7404	()	()	(VI) 12c crimpato
()	(C) DRIVER 88C30	()	()	(VE) 5c
()	(L) 2x PUSH-P.PRO	()	()	(VK) 17c normale
()	(M) 2x PUSH-PULL	()	()	(TK) 17c stagno
()	(D) DISCRIMINAT.	()	()	(VN) 12c
()	(Y) SINUSOID.1Vpp	()	(CH6) 12c orario IP67	(VH6) 12c orario
()	(X) SU SPECIFICA	()	()	(VM5) 26c
()	()	()	()	(VM9) 16c
()	()	()	()	(VS) 12c
()	()	()	()	(VD5) 9c schermato




(L)	()	1 ÷ 25000	(5) 5 V ±5%	(M) Monodirezionale	ASS ()
(Y)	(K)		(824) 8÷24 V	(B) Bidirezionale	RAD (R)
(Z)	(J)		(1828) 18÷28 V	(BZ) Bidirezionale + zero	
(B)	(M)		(815) 8÷15 V	(MZ) Monodirezionale + zero	
()	(A)		(12) 12 V ±5%		
()	()		(24) 24 V ±5%		
()	()		(1230) 12÷30/12 V		
(S)	(G)		(8245) 8÷24/5 V		
(W)	()		(1030) 10÷30 V		
()	()		(18285) 18÷28/5 V		
()	()		(1530) 15÷30/15 V		
(X)	()		()		

Prodotto costruito con sistema UNI EN ISO 9001:2000, certificato CSQ, fornito di dichiarazione d'ISPEZIONE e di CONFORMITA' marchiato CE e GARANTITO PER DUE (2) ANNI dalla data di consegna.

NOTA: PER 88C30 MAX 15 Vcc

- (1) Per ulteriori informaz. vedi foglio tecn. IMPULSI/GIRO
- (2) Per ulteriori informaz. vedi foglio tecn. ELETTRONICHE
- (3) Per ulteriori informaz. vedi foglio tecn. CONNESSIONI

La ELCIS si riserva di apportare, senza preavviso, eventuali modifiche. foglio tecn. II 043X0A pag: 05. 59C 2/2

	ELCIS s.r.l. Via Rosa Luxembourg 12/14 10093 COLLEGNO (TO) ITALY	* http://www.elcis.com
	Telefono: +39 011 715577/78 r.a.	* e-mail: info@elcis.com
	Corrispondenza: ELCIS s.r.l. P.O.Box 43 10093 COLLEGNO (TO) ITALY	* Fax: +39 011 712613