



NORDELETRONICA

CARICA BATTERIE NE13GT-2005_R1

I ISTRUZIONI D'USO



NORDELETRONICA

31018 Z.I. ALBINA DI GAIARINE (TV)
V.le Delle Industrie 6/A - ITALY
Tel. 0434/759420 - Fax 0434/754620
<http://www.nordelettronica.it>

CARICA BATTERIE NE13GT-2005 R1

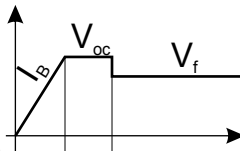
**Prima di effettuare la carica leggere attentamente il foglio di istruzioni.
Soltanto per utilizzo interno/Non esporre alla pioggia**

DESCRIZIONE:

L' NE13GT-2005 R1 è un Carica Batterie per accumulatori al piombo. Le batterie devono avere una tensione nominale di 12V ed una capacità non inferiore a 50Ah.

FUNZIONAMENTO:

Il caricabatterie impiega una combinazione di carica a Corrente Costante Cc e Tensione Costante TC. Ciò permette di ridurre in maniera significativa il tempo di carica e di non danneggiare in modo permanente le batterie. Il caricabatterie inizia a caricare a CC finché la batteria non raggiunge un valore di tensione pari a V_{oc} dopodiché commuta nel funzionamento TC. In questa fase il dispositivo fornisce una tensione costante pari a V_{oc}/V_f , la corrente di carica si abbassa gradualmente e la batteria può essere lasciata permanentemente collegata al carica batterie senza danneggiamento.



ATTENZIONE:

- Tenere l'apparecchio in luogo asciutto e sufficientemente aerato.
- Non fare manutenzioni senza aver staccato l'alimentazione 230V.
- Non ostruire le prese d'aria poste sul coperchio.
- Evitare di ricaricare batterie non ricaricabili.
- Scollegare l'alimentazione prima di collegare o scollegare la connessione alla batteria.
- Le batterie al piombo acido producono internamente durante la carica gas esplosivi: evitare la formazione di fiamme o scintille e posizionare le batterie in uno spazio ben ventilato.

- Se il cavo di alimentazione o i morsetti di connessione alla batteria sono danneggiati questi devono essere sostituiti con articoli analoghi disponibili presso il costruttore o presso l'assistenza tecnica.
- Prima di collegare l'alimentazione del carica batterie ad un gruppo elettrogeno accertarsi che l'uscita 230V di quest'ultimo sia stabilizzata.

CARATTERISTICHE TECNICHE:

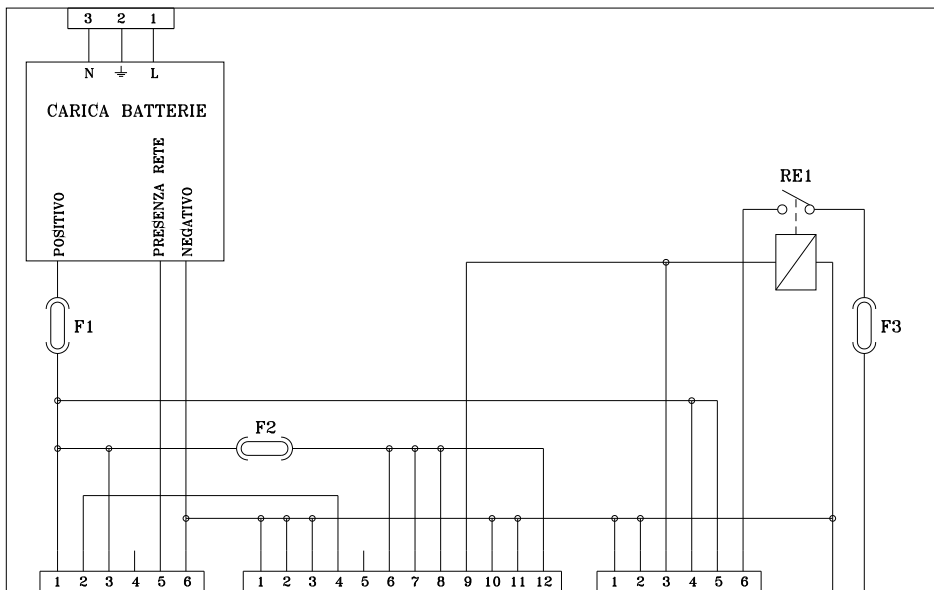
Ingresso:	230V $\pm 20\%$ 50/60Hz 1,9A
Potenza massima:	250W
Corrente massima di uscita (I_b):	17A continui
Tensione di fine carica funzionamento CC:	14,7V
Tensione durante il funzionamento TC (V_{oc}):	14,7V
Tensione di mantenimento (V_f):	13,8V
Segnalazione remota presenza rete	Si
Segnalazione remota "Carica Batteria in carica"	No
Relè Frigo:	RE1 relè tipo auto 40A
Relè Accoppiatore:	Cablaggio esterno con relè tipo auto 40A
Dimensione:	250mm X 140mm H=100mm
Peso	2,3Kg

PROTEZIONI:

Fusibile di ingresso:	4A 250V ritardato (fusibile interno)
Fusibile UTENZE:	F2 Fusibile tipo auto 10A
Fusibile FRIGO:	F3 Fusibile tipo auto 15A
Protezione da inversioni di polarità	F1 Fusibile tipo auto 20A
Protezione da sovraccarico	Si
Protezione da corto circuito	Si
Protezione da sovratensione	Si
Controllo microprocessore	Si



JPD

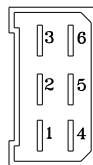
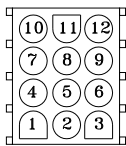
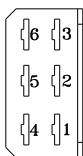


JPA

JPB

JPC

JPE



JPA: AL PANNELLO

- (6 VIE P.F.)
 1: + BATTERIA SERVIZI
 2: POMPA
 3: +12V INT. GENERALE
 4: N.C.
 5: PRESENZA RETE LED
 6: NEGATIVO

JPB: UTENZE

- (12 VIE P.F. MATE-N-LOK)
 1: NEGATIVO POMPA
 2: NEGATIVO
 3: NEGATIVO SCALDABAGNO
 4: POMPA
 5: N.C.
 6: SCALDABAGNO
 7: TRUMAVENT
 8: MOTORE SCALINO
 9: ALTERNATORE SCALINO
 10: NEGATIVO
 11: NEGATIVO
 12: ACCENSIONE ELETTRONICA FRIGO

JPD: INGRESSO 230V

- (3 VIE P.F. MATE-N-LOK)
 1: FASE
 2: TERRA
 3: NEUTRO

JPC: ALLE BATTERIE

- (6 VIE P.M.)
 1: NEGATIVO
 2: NEGATIVO
 3: ALTERNATORE
 4: +BATTERIA SERVIZI
 5: +BATTERIA SERVIZI
 6: +BATTERIA AUTO

JPE: CONNESSIONE FRIGO

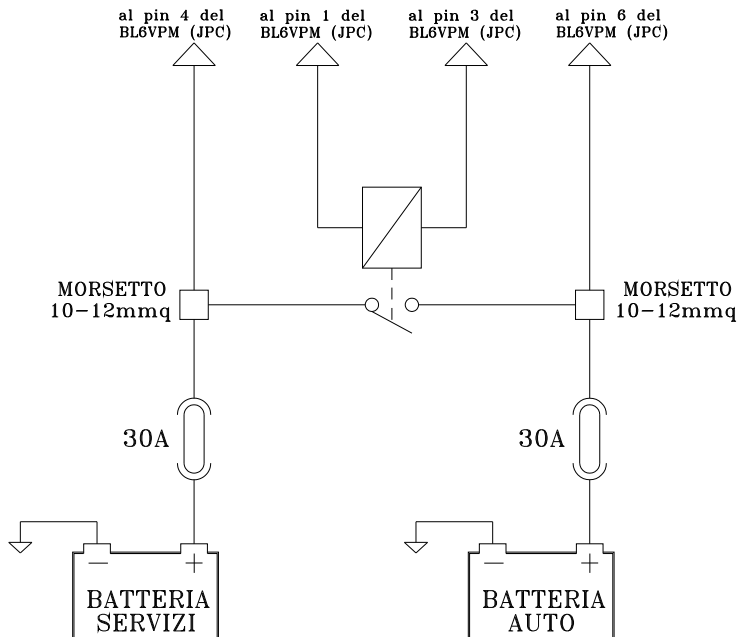
- (2 VIE P.F. MAMMUT)
 FILO ROSSO: +FRIGO
 FILO BIANCO: NEGATIVO

NOTE PER IL MONTAGGIO / SOSTITUZIONE DI UN CARICA BATTERIE

MODELLO SERIE NE13GT O NE13GT-2005

COLLEGAMENTO RELE ACCOPPIATORE

Il rele accoppiatore non e' piu' presente all'interno del carica batterie ma su un cablaggio esterno in dotazione. Collegarlo sull'impinato come da schema sotto.



COLLEGAMENTO FRIGO

Il collegamento frigo non viene piu' fatto sul blocchetto JPB ma sul connettore mannit JPE.

Scollegare il cavo positivo del frigo dal connettore volante JPB pin.5 e collegarlo al JPE sulla posizione cavo rosso. Scollegare il cavo negativo del frigo dal connettore volante JPB pin.2 e collegarlo al JPE sulla posizione cavo bianco.

LED CARICA BATTERIA

Questa nuova versione di carica batterie NE13GT_2005_R1 NON prevede il collegamento del segnale "led carica batterie" per la visualizzazione sul pannello comandi.

Il pin. 4 del blocchetto JPA non e' connesso.