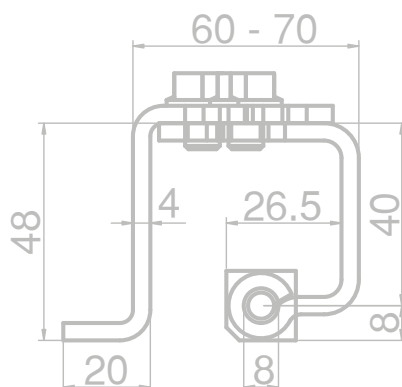
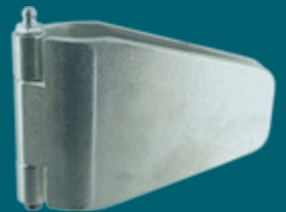
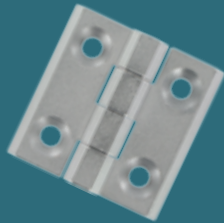




Franz Seiler GmbH



Katalog Scharniere



Franz Seiler GmbH
Fahrzeug- und Industrieteile

Smalianwinkel 7
30165 Hannover

Postfach 5244
30052 Hannover

Tel: 0511/358799-80

Fax: 0511/358799-89

info@franzseiler.de

www.franzseiler.de



Mit über 20.000 verschiedenen Artikeln im Programm, davon 3.000 Artikel im Lager Hannover, zählt die Franz Seiler GmbH als leistungsstarkes, mittelständisches Traditionsunternehmen zu einem der wenigen Dienstleister dieser Art am Markt.

Wir bieten unseren nationalen und internationalen Kunden kompetente Beratungen und Problemlösungen an. Unsere Kunden profitieren dabei vom umfassenden Wissen und der Erfahrung, die wir uns im Laufe unserer mehr als 90 jährigen Geschichte im Bereich des Fahrzeug- und Maschinenbaus sowie der allgemeinen Industrie erworben haben.

Durch unsere jahrzehntelangen Partnerschaften mit führenden Herstellerfirmen haben wir uns zu einer festen Größe im Markt etablieren können.

Nicht zuletzt der Wirtschaftsstandort Hannover trägt zu unserem Erfolg bei. Der Sitz im Smalianwinkel, in unmittelbarer Nähe zu einem der Continental-Werke, ist sehr zentral und bietet somit viele Vorteile für unsere Firma.

Unser freundliches, kompetentes Team berät und unterstützt jeden Kunden bei allen anstehenden Fragen von der Auftragsannahme bis hin zur termingetreuen Auslieferung.

Überzeugen Sie sich von unserer Leistungsfähigkeit.

Ihr Team

Franz Seiler GmbH

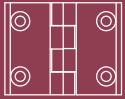
Fahrzeug- und Industrieteile



ÜBER UNS

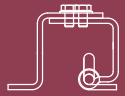


Scharniere



Anschraub-scharniere

6 - 12



Verschwind-scharniere

13 - 14



Fenster-/Türbänder

15 - 16



Anschweißbandrollen

16 - 16



Scharnierstifte

17 - 17



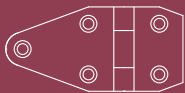
Profilscharniere

17 - 18



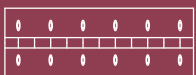
Möbelwagenscharniere

19 - 19



wartungsfreie/gerollte Scharniere

19 - 19



Stangenscharniere

20 - 20



Tila-Türbänder

20 - 20

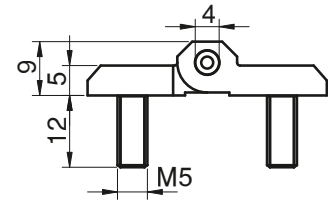
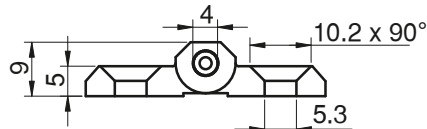
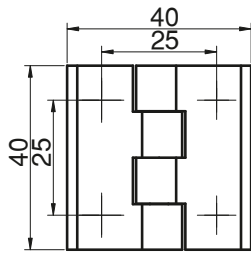
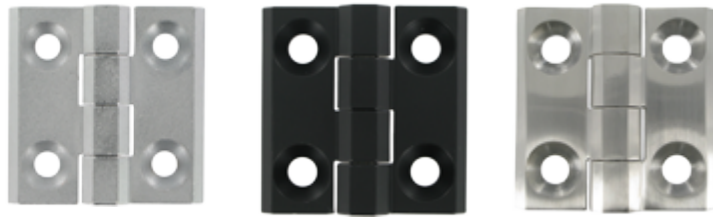


Allgemeine Informationen, Index

21 - 23



Anschraubcharnier

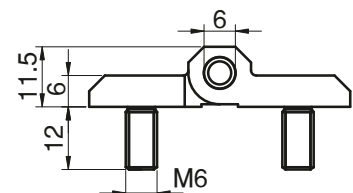
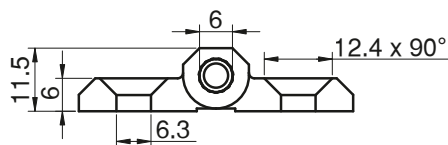
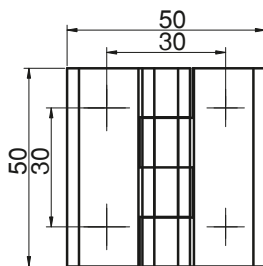
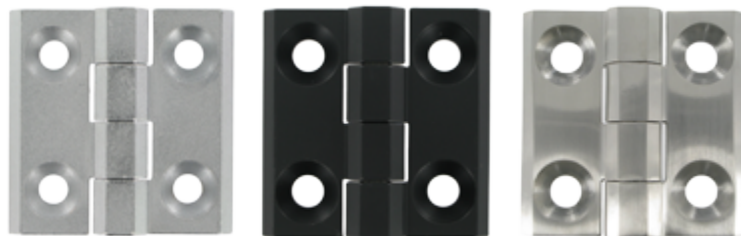


Info

Mit Erdungsvorrichtung auf Anfrage lieferbar.

Artikelnummer	Ausführung	Material	Öffnungswinkel	Scharnierstift
922 10 563	mit eingegossenen Gewindestiften M5	GDZn verchromt	180°	Edelstahl 1.4305
922 10 462	mit Senklöchern für Senkschrauben M5	GDZn verchromt	270°	Edelstahl 1.4305
922 10 412	mit eingegossenen Gewindestiften M5	GDZn schwarz beschichtet	180°	Edelstahl 1.4305
922 10 423	mit Senklöchern für Senkschrauben M5	GDZn schwarz beschichtet	270°	Edelstahl 1.4305
922 10 479	mit Senklöchern für Senkschrauben M5	Edelstahl 1.4401	270°	Edelstahl 1.4401

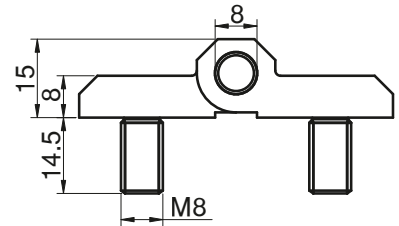
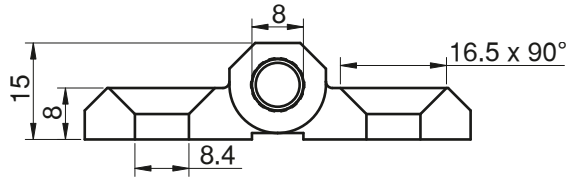
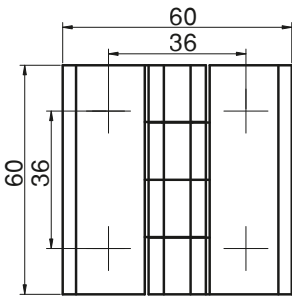
Anschraubcharnier



Info

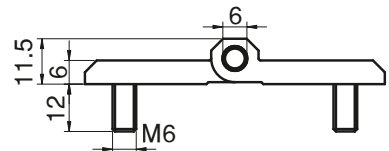
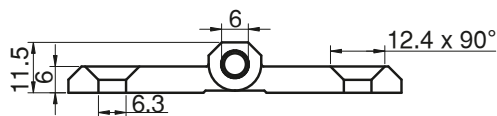
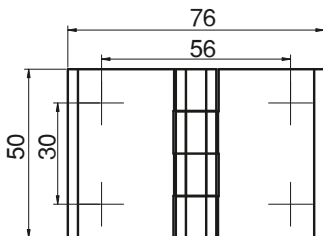
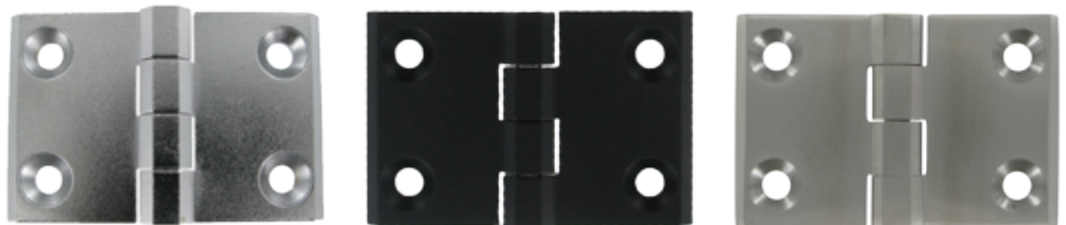
Mit Erdungsvorrichtung auf Anfrage lieferbar.

Artikelnummer	Ausführung	Material	Öffnungswinkel	Scharnierstift
922 10 564	mit eingegossenen Gewindestiften M6	GDZn verchromt	180°	Edelstahl 1.4305
922 10 411	mit Senklöchern für Senkschrauben M6	GDZn verchromt	270°	Edelstahl 1.4305
922 10 360	mit eingegossenen Gewindestiften M6	GDZn schwarz beschichtet	180°	Edelstahl 1.4305
922 10 347	mit Senklöchern für Senkschrauben M6	GDZn schwarz beschichtet	270°	Edelstahl 1.4305
922 10 517	mit Senklöchern für Senkschrauben M6	Edelstahl 1.4401	270°	Edelstahl 1.4401

Anschraubcharnier


Mit Erdungsvorrichtung auf Anfrage lieferbar.

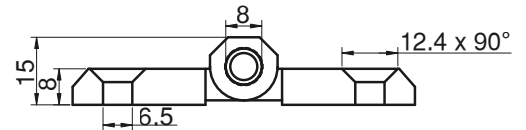
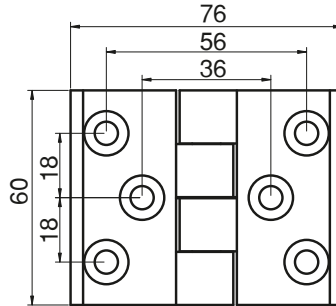
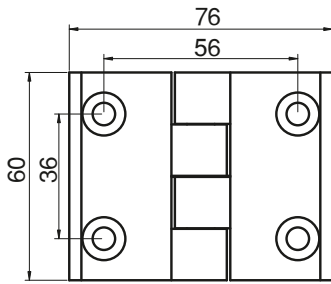
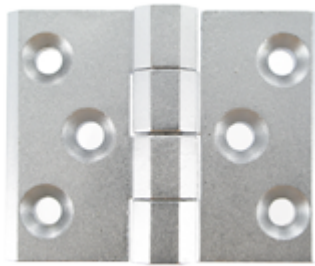
Artikelnummer	Ausführung	Material	Öffnungswinkel	Scharnierstift
922 10 567	mit eingegossenen Gewindestiften M8	GDZn verchromt	180°	Edelstahl 1.4305
922 10 583	mit Senklöchern für Senkschrauben M8	GDZn verchromt	270°	Edelstahl 1.4305
922 10 549	mit eingegossenen Gewindestiften M8	GDZn schwarz beschichtet	180°	Edelstahl 1.4305
922 10 436	mit Senklöchern für Senkschrauben M8	GDZn schwarz beschichtet	270°	Edelstahl 1.4305
922 10 440	mit Senklöchern für Senkschrauben M8	Edelstahl 1.4401	270°	Edelstahl 1.4401

Anschraubcharnier


Artikelnummer	Ausführung	Material	Öffnungswinkel	Scharnierstift
922 10 416	mit eingegossenen Gewindestiften M6	GDZn verchromt	270°	Edelstahl 1.4305
922 10 472	mit Senklöchern für Senkschrauben M6	GDZn verchromt	270°	Edelstahl 1.4305
922 10 346	mit eingegossenen Gewindestiften M6	GDZn schwarz beschichtet	270°	Edelstahl 1.4305
922 10 336	mit Senklöchern für Senkschrauben M6	GDZn schwarz beschichtet	270°	Edelstahl 1.4305
922 10 466	mit Senklöchern für Senkschrauben M6	Edelstahl 1.4401	270°	Edelstahl 1.4401

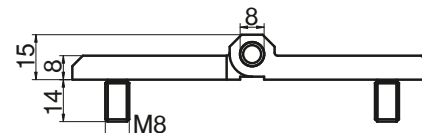
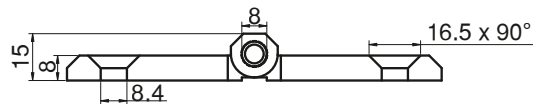
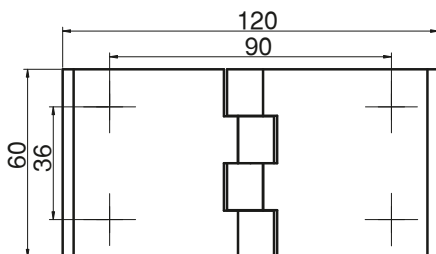
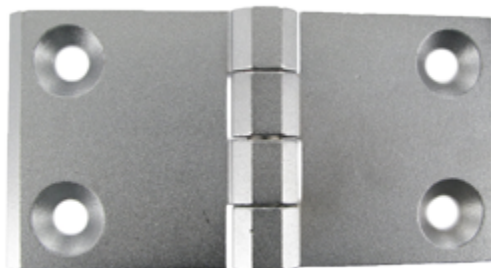


Anschraubscharnier

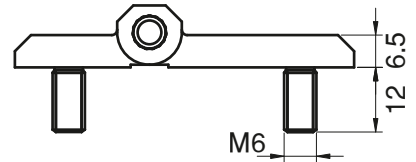
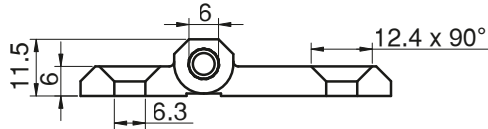
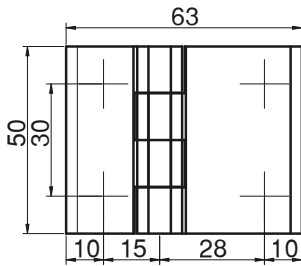


Artikelnummer	Ausführung	Material	Öffnungswinkel	Scharnierstift
922 10 568	mit 4 Senklöchern für Senkschrauben M6	GDZn verchromt	270°	Edelstahl 1.4305
922 10 432	mit 6 Senklöchern für Senkschrauben M6	GDZn verchromt	270°	Edelstahl 1.4305
922 10 510	mit 4 Senklöchern für Senkschrauben M6	GDZn schwarz beschichtet	270°	Edelstahl 1.4305
922 10 424	mit 6 Senklöchern für Senkschrauben M6	GDZn schwarz beschichtet	270°	Edelstahl 1.4305

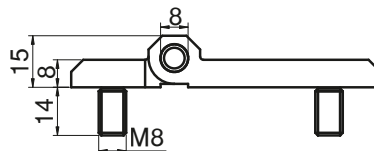
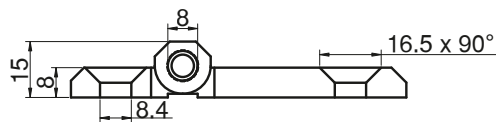
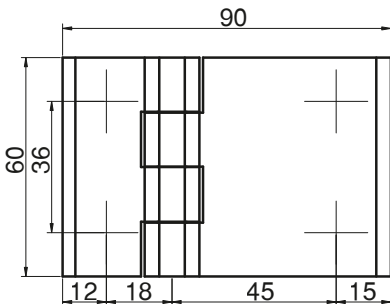
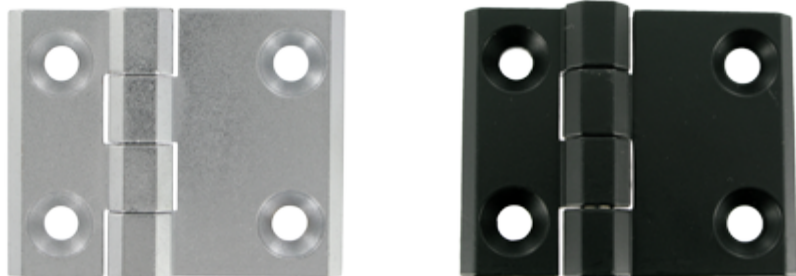
Anschraubscharnier



Artikelnummer	Ausführung	Material	Öffnungswinkel	Scharnierstift
922 10 569	mit eingegossenen Gewindestiften M8	GDZn verchromt	270°	Edelstahl 1.4305
922 10 505	mit Senklöchern für Senkschrauben M8	GDZn verchromt	270°	Edelstahl 1.4305
922 10 570	mit eingegossenen Gewindestiften M8	GDZn schwarz beschichtet	270°	Edelstahl 1.4305
922 10 528	mit Senklöchern für Senkschrauben M8	GDZn schwarz beschichtet	270°	Edelstahl 1.4305

Anschraubcharnier


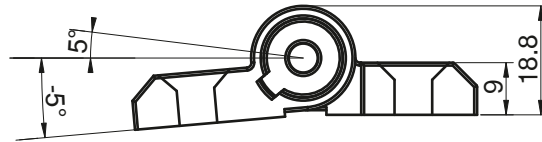
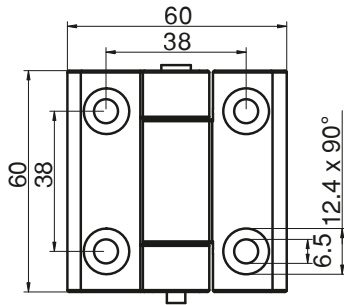
Artikelnummer	Ausführung	Material	Öffnungswinkel	Scharnierstift
922 10 565	mit eingegossenen Gewindestiften M6	GDZn verchromt	270°	Edelstahl 1.4305
922 10 393	mit Senklöchern für Senkschrauben M6	GDZn verchromt	270°	Edelstahl 1.4305
922 10 566	mit eingegossenen Gewindestiften M6	GDZn schwarz beschichtet	270°	Edelstahl 1.4305
922 10 431	mit Senklöchern für Senkschrauben M6	GDZn schwarz beschichtet	270°	Edelstahl 1.4305
922 10 465	mit Senklöchern für Senkschrauben M6	Edelstahl 1.4401	270°	Edelstahl 1.4401

Anschraubcharnier


Artikelnummer	Ausführung	Material	Öffnungswinkel	Scharnierstift
922 10 470	mit eingegossenen Gewindestiften M8	GDZn verchromt	270°	Edelstahl 1.4305
922 10 571	mit Senklöchern für Senkschrauben M8	GDZn verchromt	270°	Edelstahl 1.4305
922 10 399	mit eingegossenen Gewindestiften M8	GDZn schwarz beschichtet	270°	Edelstahl 1.4305
922 10 439	mit Senklöchern für Senkschrauben M8	GDZn schwarz beschichtet	270°	Edelstahl 1.4305



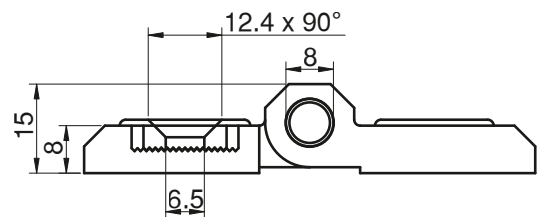
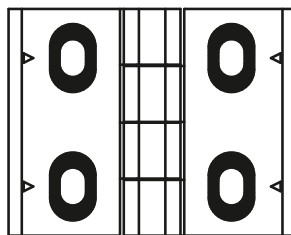
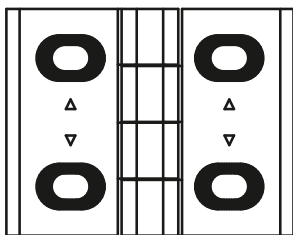
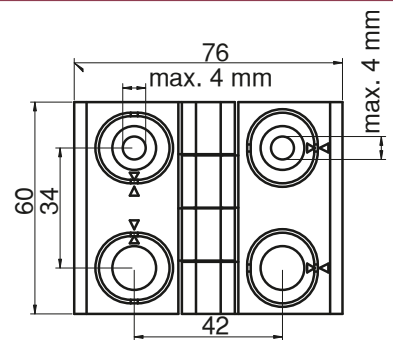
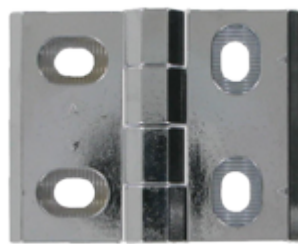
Anschraubscharnier



Stabiles Rastscharnier mit Rasteinstellungen bei -5° , 85° und 175° . Die negative Rasteinstellung bewirkt ein Zuhalten der Tür oder Klappe selbst gegen eine Gummidichtung. Der Anzug setzt bei einer Stellung von ca. 5° ein.

Artikelnummer	Ausführung	Material	Öffnungswinkel	Scharnierstift
922 10 352	mit Senklöchern für Senkschrauben M6	GDZn schwarz beschichtet	180°	Edelstahl 1.4305

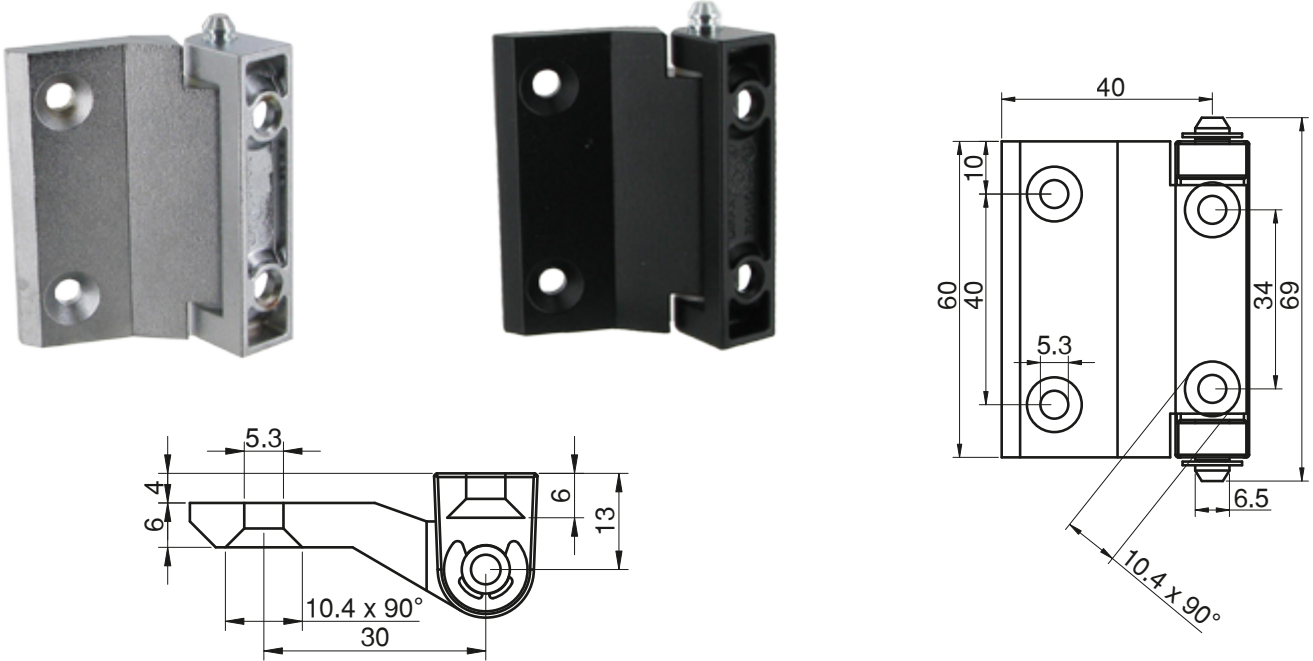
Anschraubscharnier



2D Anschraubscharnier justierbar. Die Riffelungen an den Unterseiten der Justierbuchsen (für Senkschrauben M6) und in den Langlöchern der Scharnierteile verhindern zuverlässig ein Verrutschen des Scharniers. Bei dieser Konstruktion liegt außerdem der Schraubenkopf gegenüber herkömmlichen Langlöchern in vollem Umfang auf. Die Justierbuchsen decken die Langlöcher vollständig ab, so dass sich innerhalb des Verstellbereichs kein Schmutz ablagern kann. Die Pfeilspitzen markieren die 0-Referenz zur Montageerleichterung.

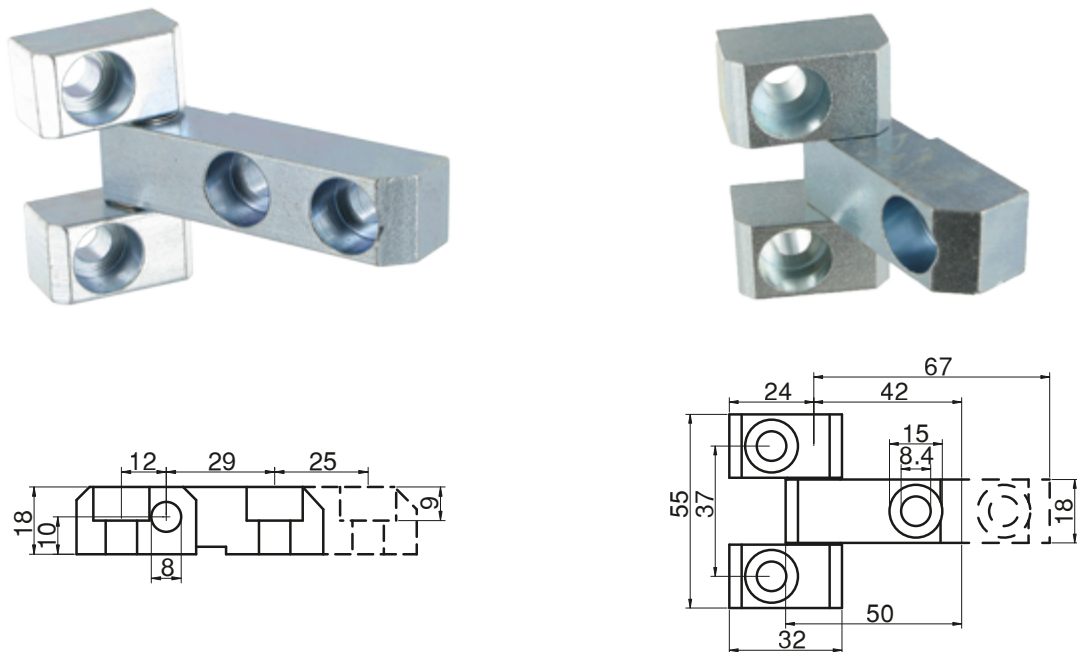
Artikelnummer	Ausführung	Material	Öffnungswinkel	Scharnierstift
922 10 430	in 2 Richtungen justierbar	GDZn verchromt	270°	Edelstahl 1.4305
922 10 325	in 2 Richtungen justierbar	GDZn schwarz beschichtet	270°	Edelstahl 1.4305
922 10 608	in der Höhe justierbar	GDZn verchromt	270°	Edelstahl 1.4305
922 10 609	in der Höhe justierbar	GDZn schwarz beschichtet	270°	Edelstahl 1.4305
922 10 610	in der Breite justierbar	GDZn verchromt	270°	Edelstahl 1.4305
922 10 611	in der Breite justierbar	GDZn schwarz beschichtet	270°	Edelstahl 1.4305

Anschraubscharnier



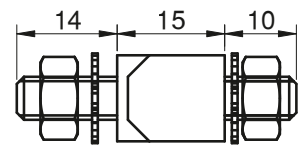
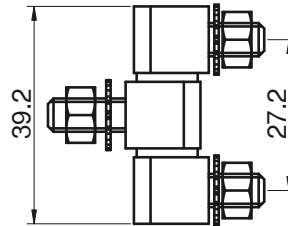
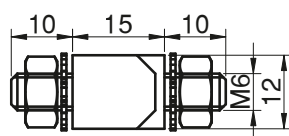
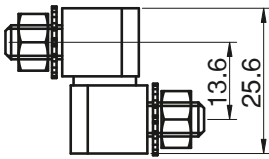
Artikelnummer	Ausführung	Material	Öffnungswinkel	Scharnierstift
922 10 452	mit PA-Lagerbuchsen	GDZn verchromt	180°	Stahl verzinkt
922 10 365	mit PA-Lagerbuchsen	GDZn schwarz beschichtet	180°	Stahl verzinkt

Anschraubscharnier



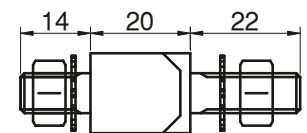
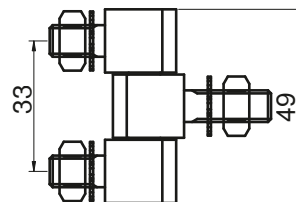
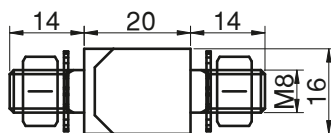
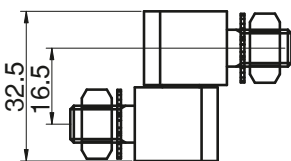
Artikelnummer	Ausführung	Material	Öffnungswinkel	Achse
922 10 477	Mittelteil mit 2 Senkbohrungen \varnothing 8,4 mm	Stahl verzinkt	180°	Stahl vernickelt
922 10 478	Mittelteil mit 1 Senkbohrung \varnothing 8,4 mm	Stahl verzinkt	180°	Stahl vernickelt

Anschraubscharnier



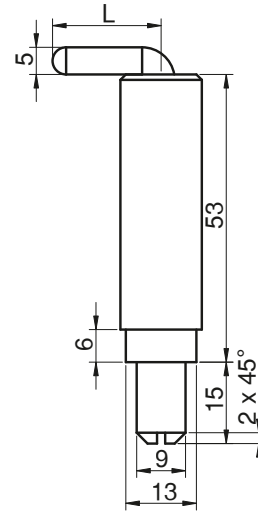
Artikelnummer	Ausführung	Material	Öffnungswinkel	Achse
922 10 575	2-teilig, aushängbar, Gewinde M6	Stahl verzinkt	180°	Stahl vernickelt
922 10 429	3-teilig, nicht aushängbar, Gewinde M6	Stahl verzinkt	180°	Stahl vernickelt
922 10 504	3-teilig, nicht aushängbar, Gewinde M6	Edelstahl 1.4305	180°	Edelstahl 1.4305

Anschraubscharnier



Artikelnummer	Ausführung	Material	Öffnungswinkel	Achse
922 10 326	2-teilig, aushängbar, Gewinde M8	Stahl verzinkt	180°	Stahl vernickelt
922 10 414	3-teilig, nicht aushängbar, Gewinde M8	Stahl verzinkt	180°	Stahl vernickelt
922 10 572	3-teilig, nicht aushängbar, Gewinde M8	Edelstahl 1.4305	180°	Edelstahl 1.4305

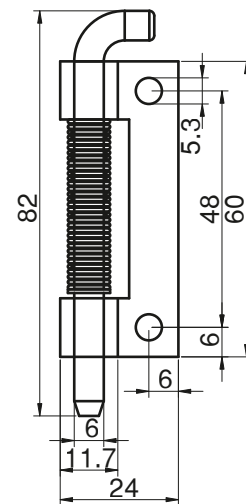
Stiftscharnier



Mit federndem Stift für den Ausbau der Tür.
Nach dem Anschweißen der Hülse wird der Stift mit Schlitz, der Winkelstift und die Feder montiert.

Artikelnummer	Ausführung	Material	Öffnungswinkel	Scharnierstift
922 10 501	L = 20,0 mm	Hülse Stahl roh	110°	Stahl verzinkt
922 10 574	L = 35,0 mm	Hülse Stahl roh	110°	Stahl verzinkt

Verschwindenscharnier



Mit federndem Stift für den Ausbau der Tür. Anschweiß- und verschraubbar.

Artikelnummer	Ausführung	Material	Öffnungswinkel	Scharnierstift
922 10 433	rechts (wie gezeichnet)	Edelstahl 1.4301	120°	Edelstahl 1.4301
922 10 434	links (spiegelbildlich)	Edelstahl 1.4301	120°	Edelstahl 1.4301

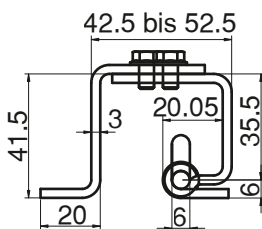
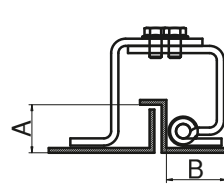


Verschwindsscharnier Abkantung 20 mm

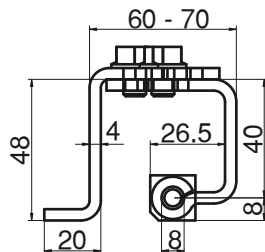


Artikelnummer	Ausführung	Material	Öffnungswinkel	Türteil
922 10 463	Stift ohne Nut	Stahl verzinkt	120°	Stahl roh
922 10 446	Stift mit Nut, incl. Sicherungsring	Stahl verzinkt	120°	Stahl roh
922 10 573	Stift ohne Nut	Edelstahl 1.4301	120°	Edelstahl 1.4301
922 10 523	Stift mit Nut incl. Sicherungsring	Edelstahl 1.4301	120°	Edelstahl 1.4301

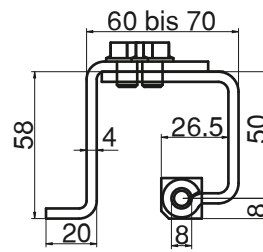
Verschwindsscharnier



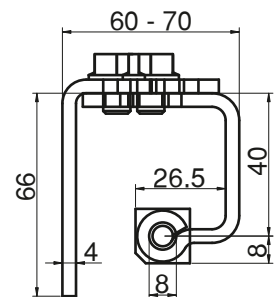
A



B

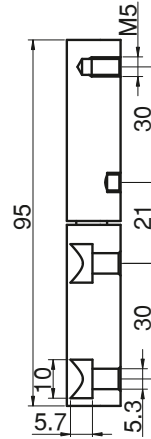
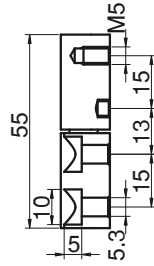
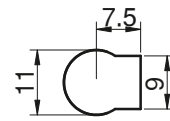
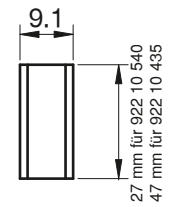


C



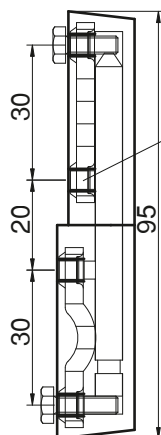
D

Artikelnummer	Abbildung	Ausführung	Material	Öffnungswinkel	verstellbar (mm)
922 10 001	A	A = max. 20 mm, B = min. 28 mm	Stahl verzinkt	90°	42,5 - 52,5
922 10 315	B	A = max. 26 mm, B = min. 35 mm	Stahl verzinkt	90°	60,0 - 70,0
922 10 002	C	A = max. 26 mm, B = min. 35 mm	Stahl verzinkt	90°	60,0 - 70,0
922 10 310	D	A = max. 26 mm, B = min. 35 mm	Stahl verzinkt	90°	60,0 - 70,0

Türband

Abdeckhülse


Aushängbar. Incl. 2 Abdeckhülsen die sehr scharfkantig sind.

Artikelnummer	Ausführung	Material	Öffnungswinkel	Abdeckhülse
922 10 540	Länge 55,0 mm	Stahl verzinkt	180°	Edelstahl 1.4310
922 10 435	Länge 95,0 mm	Stahl verzinkt	180°	Edelstahl 1.4310

Türband


Achtung:
Schraube M5x8 soll
Stift nicht berühren!

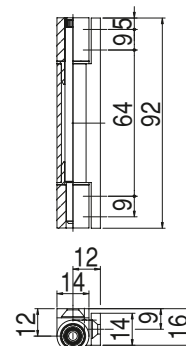
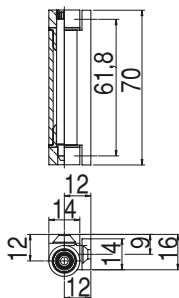


Aushängbar. Durch Verwendung von Schrauben M5 x ca.15 (Schraubenlänge abhängig von Türstärke) im Außenbereich des Bandes als leitfähige Verbindung einsetzbar. Haltbare Gewindebohrungen durch eingespritzte Metallplatten. Schrauben und Fächerscheibe J5,3 DIN 6798 gehören nicht zum Lieferumfang.

Artikelnummer	Scharnierteile	Einlagen	Öffnungswinkel	Scharnierstift
922 10 331	PA schwarz	Stahl roh	180°	Edelstahl 1.4305

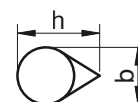
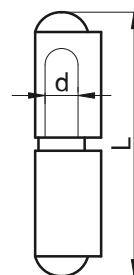


Fenster-/Türscharnier mit wartungsfreien Kunststoffbuchsen



Artikelnummer	Ausführung	Material	Öffnungswinkel	Scharnierstift
922 10 003	max. Flügelgewicht 40 kg bei 2 Scharnieren	Aluminium E6/EV1 eloxiert	180°	Edelstahl 1.4104
922 10 004	max. Flügelgewicht 60 kg bei 3 Scharnieren	Aluminium E6/EV1 eloxiert	180°	Edelstahl 1.4104

Anschweißbandrolle mit Anschweißnase Zwischenring: Messing oder Edelstahl



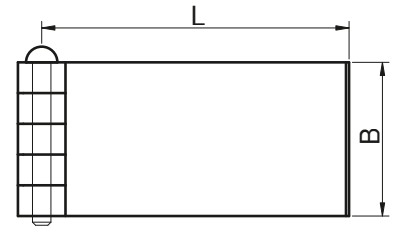
Artikelnummer	Ausführung	L = (mm)	h = (mm)	b = (mm)	d = (mm)
922 10 005	Stahl, Rundkopf, fester Stahlstift	40,0	9,5	8,0	5,0
922 10 006	Stahl, Rundkopf, fester Stahlstift	50,0	9,5	8,0	5,0
922 10 007	Stahl, Rundkopf, fester Stahlstift	60,0	12,0	10,0	6,0
922 10 008	Stahl, Rundkopf, fester Stahlstift	70,0	13,0	11,0	6,0
922 10 009	Stahl, Rundkopf, fester Stahlstift	80,0	15,5	13,0	8,0
922 10 010	Stahl, Rundkopf, fester Stahlstift	100,0	20,0	16,0	10,0
922 10 011	Stahl, Rundkopf, fester Stahlstift	120,0	20,0	16,0	11,0
922 10 012	Stahl, Rundkopf, fester Stahlstift	135,0	21,0	18,0	12,0
922 10 013	Stahl, Rundkopf, fester Stahlstift	150,0	25,5	20,0	13,0
922 10 014	Stahl, Rundkopf, fester Stahlstift	180,0	25,5	20,0	14,0
922 10 016	Stahl, Rundkopf fester Messingstift	40,0	9,5	8,0	5,0
922 10 017	Stahl, Rundkopf fester Messingstift	50,0	9,5	8,0	5,0
922 10 018	Stahl, Rundkopf fester Messingstift	60,0	12,0	10,0	6,0
922 10 019	Stahl, Rundkopf fester Messingstift	70,0	13,0	11,0	6,0
922 10 020	Stahl, Rundkopf fester Messingstift	80,0	15,5	13,0	8,0
922 10 021	Stahl, Rundkopf fester Messingstift	100,0	20,0	16,0	10,0
922 10 022	Stahl, Rundkopf fester Messingstift	120,0	20,0	16,0	11,0
922 10 023	Stahl, Rundkopf fester Messingstift	135,0	21,0	18,0	12,0
922 10 024	Stahl, Rundkopf fester Messingstift	150,0	25,5	20,0	13,0
922 10 025	Stahl, Rundkopf fester Messingstift	180,0	25,5	20,0	14,0
922 10 548	Edelstahl 1.4301, Flachkopf	60,0	12,4	10,0	6,0
922 10 482	Edelstahl 1.4301, Flachkopf	80,0	16,0	13,0	7,0
922 10 550	Edelstahl 1.4301, Flachkopf	100,0	20,0	16,0	9,0
922 10 614	Edelstahl 1.4301, Flachkopf	120,0	20,0	16,0	9,0

Scharnierstift
mit Schmiernippel und Zahnscheibe



Artikelnummer	Stift	Nippel	∅ (mm)	Länge (mm)
922 10 067	Stahl roh	Stahl glanzverzinkt	8,0	55,0
922 10 068	Stahl roh	Stahl glanzverzinkt	8,0	65,0
922 10 069	Stahl roh	Stahl glanzverzinkt	8,0	75,0
922 10 070	Stahl roh	Stahl glanzverzinkt	8,0	85,0

Profilscharnier
gerade mit Rundkopfstift
Gewerbe geschliffen
Öffnungswinkel ca. 260°



Artikelnummer	Ausführung	Breite B = (mm)	Länge L = (mm)	Blattdicke (mm)	Scharnierstift ∅ (mm)
922 10 029	5 teilig, Stahl roh	30,0	40,0	3,0	4,0
922 10 030	5 teilig, Stahl roh	30,0	60,0	3,0	4,0
922 10 033	5 teilig, Stahl roh	30,0	60,0	5,0	6,0
922 10 035	5 teilig, Stahl roh	40,0	60,0	3,0	4,0
922 10 036	5 teilig, Stahl roh	40,0	60,0	5,0	6,0
922 10 037	5 teilig, Stahl roh	40,0	90,0	5,0	6,0
922 10 041	5 teilig, Stahl roh	50,0	60,0	5,0	6,0
922 10 042	5 teilig, Stahl roh	50,0	80,0	5,0	6,0
922 10 043	5 teilig, Stahl roh	50,0	80,0	6,0	8,0
922 10 044	5 teilig, Stahl roh	50,0	100,0	5,0	6,0
922 10 047	5 teilig, Stahl roh	60,0	60,0	5,0	6,0
922 10 048	5 teilig, Stahl roh	60,0	80,0	6,0	8,0
922 10 049	5 teilig, Stahl roh	60,0	100,0	6,0	8,0
922 10 051	7 teilig, Stahl roh	70,0	80,0	6,0	8,0
922 10 053	7 teilig, Stahl roh	70,0	100,0	7,0	8,0
922 10 056	7 teilig, Stahl roh	80,0	100,0	6,0	8,0
922 10 057	7 teilig, Stahl roh	80,0	80,0	7,0	8,0
922 10 058	7 teilig, Stahl roh	80,0	120,0	7,0	8,0
922 10 060	7 teilig, Stahl roh	100,0	100,0	7,0	8,0
922 10 580	5-teilig, Edelstahl 1.4301	50,0	30,0	5,0	6,0
922 10 579	5-teilig, Edelstahl 1.4301	50,0	50,0	5,0	6,0

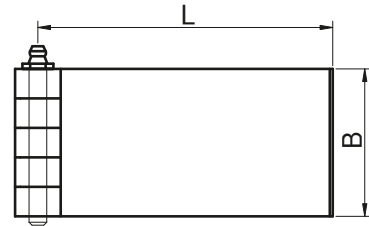
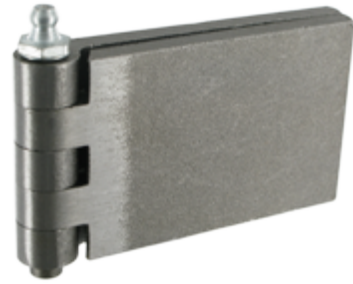


Profilscharnier

gerade mit Schmierstift und Schmiernippel
Gewerbe geschliffen

Stift: Stahl roh, Nippel: Stahl glanzverzinkt

Öffnungswinkel ca. 260°



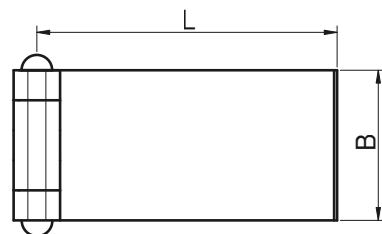
Artikelnummer	Ausführung	Breite B = (mm)	Länge L = (mm)	Blattdicke (mm)	Scharnierstift \varnothing (mm)
922 10 061	5 teilig, Stahl roh	50,0	20,0	6,0	8,0
922 10 062	5 teilig, Stahl roh	50,0	80,0	6,0	8,0
922 10 063	5 teilig, Stahl roh	60,0	80,0	6,0	8,0
922 10 064	5 teilig, Stahl roh	60,0	100,0	6,0	8,0
922 10 065	7 teilig, Stahl roh	80,0	80,0	6,0	8,0

Profilscharnier

Werkstoff: AlMgSi 0,5 F22

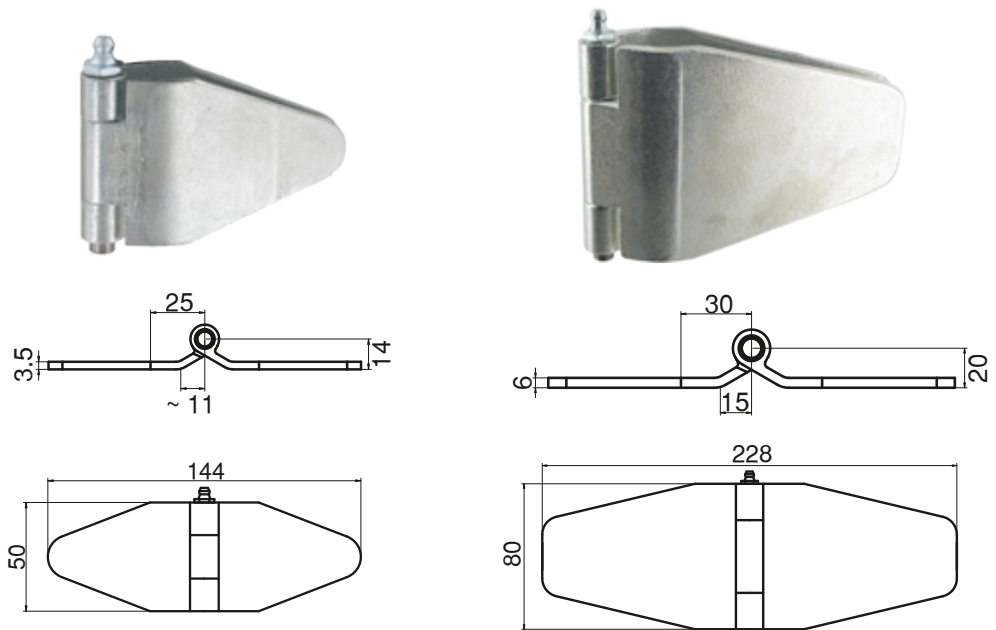
mit Kunststoff- Gleitlager im Gewerbe

Stift aus Edelstahl 1.4301, beidseitig vernietet



Artikelnummer	Ausführung	Breite B = (mm)	Länge L = (mm)	Blattdicke (mm)	Scharnierstift \varnothing (mm)
922 10 602	3 teilig, Aluminium blank	60,0	80,0	6,0	8,0
922 10 603	3 teilig, Aluminium blank	60,0	100,0	6,0	8,0
922 10 604	3 teilig, Aluminium blank	60,0	120,0	6,0	8,0
922 10 605	3 teilig, Aluminium blank	80,0	100,0	6,0	8,0
922 10 606	3 teilig, Aluminium blank	100,0	120,0	6,0	8,0

Möbelwagenscharnier mit Schmierstift und Schmiernippel



Artikelnummer	Ausführung	Material	Öffnungswinkel	Scharnierstift \varnothing (mm)
922 10 392	Länge 144,0 mm	Stahl verzinkt	180°	8,0
922 10 066	Länge 228,0 mm	Stahl verzinkt	180°	8,0

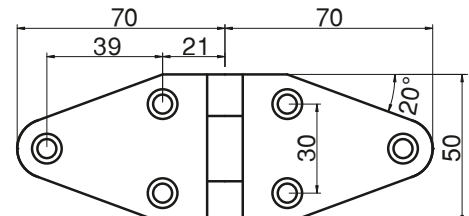
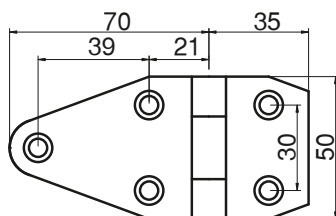
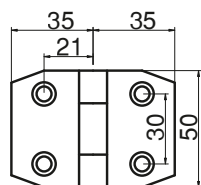
wartungsfreies Scharnier

Öffnungswinkel 270°, Scharnierstift 6 mm \varnothing



gerolltes Scharnier

Öffnungswinkel 270°, Scharnierstift 6 mm \varnothing



Form A

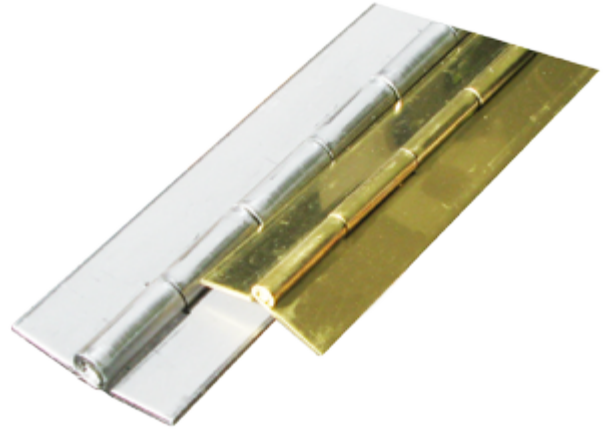
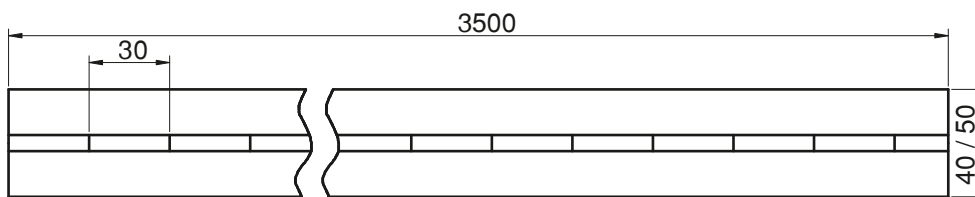
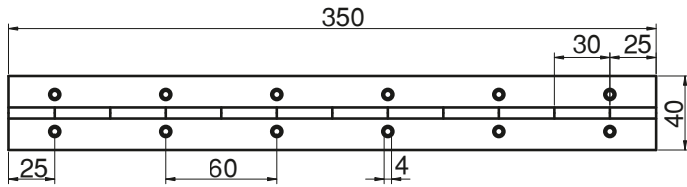
Form B

Form C

Artikelnummer	Form	Ausführung	Material	Öffnungswinkel	Loch \varnothing (mm)
922 10 075	A	wartungsfrei, Metaloplast-Buchse	Stahl verzinkt	270°	6,4
922 10 077	B	wartungsfrei, Metaloplast-Buchse	Stahl verzinkt	270°	6,4
922 10 079	C	wartungsfrei, Metaloplast-Buchse	Stahl verzinkt	270°	6,4
922 10 307	A	gerollt, mit vernietetem Scharnierstift	Edelstahl 1.4301	270°	6,5
922 10 402	B	gerollt, mit vernietetem Scharnierstift	Edelstahl 1.4301	270°	6,5
922 10 578	C	gerollt, mit vernietetem Scharnierstift	Edelstahl 1.4301	270°	6,5



Stangenscharnier gerollt

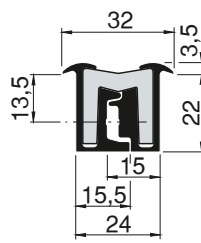


Andere Ausführungen auf Anfrage lieferbar.

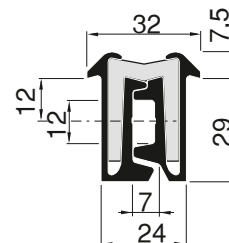
Artikelnummer	Material	Dorn \varnothing (mm)	offene Breite (mm)	Materialstärke (mm)	Länge (mm)
922 10 581	Messing mit Senklöchern	3,0	40,0	1,5	350,0
922 10 085	Messing, ungelocht	3,0	40,0	1,5	3500,0
922 10 084	Nirosta, ungelocht	6,0	50,0	2,0	3500,0

Tila-Türband

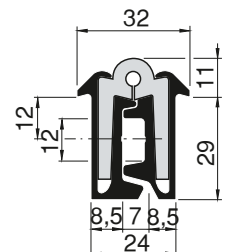
Al-Klemmprofile: AlMgSi 0,5, technisch eloxiert
E6 EV1
silberfarbig matt
Kunststoff-Profil: PU-Elastomer, schwarz



Form A



Form B



Form C

Artikelnummer	Form	Länge (mm)	Loch \varnothing (mm)	Lochabstand (mm)	Öffnungswinkel
693 10 321	A	1800,0	4,0	100,0	180°
693 10 339	A	2000,0	4,0	100,0	180°
693 10 327	A	2400,0	4,0	100,0	180°
693 10 317	A	2700,0	4,0	100,0	180°
693 10 340	A	3000,0	4,0	100,0	180°
693 10 309	B	1800,0	5,0	200,0	180°
693 10 333	B	2000,0	5,0	200,0	180°
693 10 334	B	2200,0	5,0	200,0	180°
693 10 318	B	2400,0	5,0	200,0	180°
693 10 335	B	2500,0	5,0	200,0	180°
693 10 336	B	2700,0	5,0	200,0	180°
693 10 304	B	3000,0	5,0	200,0	180°
693 10 338	B	3500,0	5,0	200,0	180°
693 10 323	C	2200,0	5,0	200,0	270°
693 10 324	C	2500,0	5,0	200,0	270°
693 10 326	C	3000,0	5,0	200,0	270°



- Lieferprogramm:** Bei der Vielzahl der im Fahrzeugbau und in der Industrie zur Anwendung gelangenden Produkte und der laufend hinzukommenden Neuerungen, kann der vorliegende Katalog nur ein Auszug der von uns lieferbaren Artikel sein. Aufgrund unserer jahrzehntelangen Geschäftsverbindungen mit führenden Herstellerfirmen sind wir in der Lage, auch Ihre besonderen Wünsche promptly zu erfüllen. Neben den hier dargestellten Artikeln können wir Ihnen selbstverständlich eine große Anzahl weiterer Produkte nach Ihren individuellen Vorgaben liefern. Bitte fragen Sie diese gezielt an.
- Lieferzeiten:** Unsere Produkte liefern wir nach Möglichkeit zur Gewährleistung kurzer Lieferzeiten sofort ab Lager. Zwischenverkauf und Änderung vorbehalten. Eine generelle Verpflichtung zur stetigen Bevorratung besteht jedoch nicht.
- Lieferbedingungen:** Die Lieferungen erfolgen generell ab Werk ausschließlich Verpackung. Für Lieferungen unter 100,00 € Netto-Warenwert werden Bearbeitungsgebühren nach Kostenaufwand in Rechnung gestellt.
- Technische Informationen:** Die technischen Angaben, Leistungsbeschreibungen, Zeichnungen, Empfehlungen und Hinweise, z.B. zum Einbau der von uns angebotenen Produkte sind unverbindlich und entsprechen dem heutigen Stand. Wir empfehlen dem Anwender eine eigene Prüfung aller von uns gelieferten Produkte auf die Eignung für die beabsichtigte Verwendung vorzunehmen.
- Toleranzen:** Unsere Produkte unterliegen den allgemeinen Toleranzen. Detaillierte Informationen senden wir Ihnen auf Anfrage gerne zu.
- Haftung:** Für Druckfehler oder Irrtümer übernehmen wir keine Gewähr. Änderungen behalten wir uns vor. Rechtsansprüche jeglicher Art aus der Benutzung des Kataloges können nicht hergeleitet werden.
- AGB's:** Alle Lieferungen erfolgen grundsätzlich nur gemäß unserer Allgemeinen Geschäftsbedingungen. Anderslautende Einkaufsbedingungen werden nicht anerkannt.
- Urheberrecht:** Dieser Katalog ist urheberrechtlich geschützt. Die Zeichnungen, Illustrationen und Fotos genießen den Schutz des §72 Urheberrechtsgesetz. Kein Teil des Kataloges darf ohne eine Genehmigung der Franz Seiler GmbH kopiert oder sonst in irgendeiner Form reproduziert werden.



INDEX-ARTIKELNUMMERN

693 10 304	20	922 10 018	16	922 10 066	19	922 10 429	12	922 10 550	16
693 10 309	20	922 10 019	16	922 10 067	17	922 10 430	10	922 10 563	6
693 10 317	20	922 10 020	16	922 10 068	17	922 10 431	9	922 10 564	6
693 10 318	20	922 10 021	16	922 10 069	17	922 10 432	8	922 10 565	9
693 10 321	20	922 10 022	16	922 10 070	17	922 10 433	13	922 10 566	9
693 10 323	20	922 10 023	16	922 10 075	19	922 10 434	13	922 10 567	7
693 10 324	20	922 10 024	16	922 10 077	19	922 10 435	15	922 10 568	8
693 10 326	20	922 10 025	16	922 10 079	19	922 10 436	7	922 10 569	8
693 10 327	20	922 10 029	17	922 10 084	20	922 10 439	9	922 10 570	8
693 10 333	20	922 10 030	17	922 10 085	20	922 10 440	7	922 10 571	9
693 10 334	20	922 10 033	17	922 10 307	19	922 10 446	14	922 10 572	12
693 10 335	20	922 10 035	17	922 10 310	14	922 10 452	11	922 10 573	14
693 10 336	20	922 10 036	17	922 10 315	14	922 10 462	6	922 10 574	13
693 10 338	20	922 10 037	17	922 10 325	10	922 10 463	14	922 10 575	12
693 10 339	20	922 10 041	17	922 10 326	12	922 10 465	9	922 10 578	19
693 10 340	20	922 10 042	17	922 10 331	15	922 10 466	7	922 10 579	17
922 10 001	14	922 10 043	17	922 10 336	7	922 10 470	9	922 10 580	17
922 10 002	14	922 10 044	17	922 10 346	7	922 10 472	7	922 10 581	20
922 10 003	16	922 10 047	17	922 10 347	6	922 10 477	11	922 10 583	7
922 10 004	16	922 10 048	17	922 10 352	10	922 10 478	11	922 10 602	18
922 10 005	16	922 10 049	17	922 10 360	6	922 10 479	6	922 10 603	18
922 10 006	16	922 10 051	17	922 10 365	11	922 10 482	16	922 10 604	18
922 10 007	16	922 10 053	17	922 10 392	19	922 10 501	13	922 10 605	18
922 10 008	16	922 10 056	17	922 10 393	9	922 10 504	12	922 10 606	18
922 10 009	16	922 10 057	17	922 10 399	9	922 10 505	8	922 10 608	10
922 10 010	16	922 10 058	17	922 10 402	19	922 10 510	8	922 10 609	10
922 10 011	16	922 10 060	17	922 10 411	6	922 10 517	6	922 10 610	10
922 10 012	16	922 10 061	18	922 10 412	6	922 10 523	14	922 10 611	10
922 10 013	16	922 10 062	18	922 10 414	12	922 10 528	8	922 10 614	16
922 10 014	16	922 10 063	18	922 10 416	7	922 10 540	15		
922 10 016	16	922 10 064	18	922 10 423	6	922 10 548	16		
922 10 017	16	922 10 065	18	922 10 424	8	922 10 549	7		

