

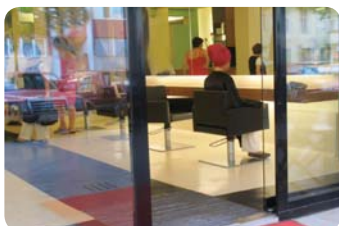
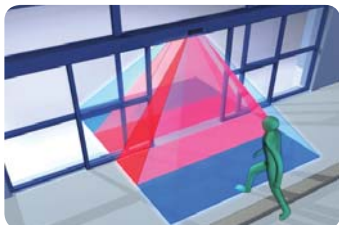


HR100 HR100-2

Betätigung + Sicherheit

Automatische Türbetätigung mit großer Reichweite und hervorragender Fußgängersicherheit

Innovativer Doppelrelaisausgang zur Türbetätigung für Fußgänger und umfangreiche Sicherheit bei Montagehöhen bis zu 3m



- **Zwei Sensoren in Einem**
Garantiert optimale Türnutzungseffizienz durch getrennte Einstellung der Erfassungsbereiche für die Türbetätigung und die Personensicherheit
- **Rechtzeitige Türöffnung**
Garantiert unmittelbare Erkennung von schnellem Verkehr mit einem Erfassungsbereich von bis zu 2 m ab der Tür¹
1. Montagehöhe 2,2 m
- **Lichtschrankenmontage optional**
Durch getrennte Relaisausgänge für Aktivierung und Sicherheit werden Lichtschranken überflüssig²
² Hängt von der Türart und den geltenden nationalen Bestimmungen ab
- **Verbesserte Fußgängersicherheit**
Verbesserte Sicherheit vor dem Türschließbereich durch einen konzentrierten Infrarot-Absicherungsvorhang aus 24 Strahlen



HR100 HR100-2

Betätigung + Sicherheit



Technische Angaben

Zubehör



1200R
Abstandhalter für Montage
an runder Tür



UTB-HR100
Aufputzdeckenhalterung



ITB-HR100
Unterputzdeckenhalterung



Kabel - 2,5 m
Hotron 2,5-m-Kabel



HR100-COV/BL
Sensorgehäuse Schwarz
HR100-COV/S
Sensorgehäuse Silber

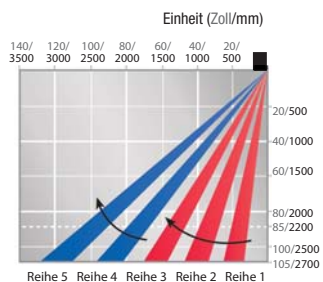


WC/BL
Schwarzer Wetterschutz

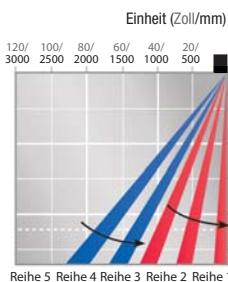
Modell	HR100 (Einfachrelais) HR100-2 (Doppelrelais) Fußgängertürbetätigung + Sicherheit
Erkennungsverfahren	Aktiv-Infraroterkennung
Montagehöhe	2000 mm bis 3000 mm (6,5 ft bis 10 ft)
Sensorabmessungen	230 mm (B), 70 mm (H), 44 mm (T)
Mustereinstellung	Einstellung Breite: Innere 3 Reihen breit und schmal Einstellung Breite: Äußere 2 Reihen breit und schmal Einstellung Tiefe: Innere 3 Reihen 0° - 8° Einstellung Tiefe: Äußere 2 Reihen 0° - 10° Einstellung Tiefe: 1 bis 5 Erfassungsreihen (DIP-Schalter)
Anwesenheitsschaltuhr	2 s, 15 s, 1 min und unendlich (innere 3 Reihen) 2 s und 15 s (Äußere 2 Reihen)
Schutzgrad	54
Betriebsspannung	12 bis 24 V Wechsel- oder Gleichspannung ± 10%
Stromaufnahme	Wechselspannung 12 V-1,7 [VA] (Max.), Gleichspannung 12 V-110 [mA] (Max.) Wechselspannung 24 V-2,1 [VA] (Max.), Gleichspannung 24 V-60 [mA] (Max.)
Ausgangsrelais	Relaiskontakt: Gleichspannung 50 V 0,1 A (Widerstandslast) Relais ist störungssicher konzipiert
Relais-Haltezeit	Ca. 0,5 s
LED-Anzeige	Gerät ein = Grün Erfassung = Rot Torerfassung = Orange
Betriebstemperatur	-20°C bis +60°C (-4°F bis 140°F)
Gewicht	250g
Verfügbare Farben	Schwarz: Produktnummer = HR100/BL oder HR100-2/BL (Zwei Relais) Silber: Produktnummer = HR100/S oder HR100-2/S (Zwei Relais)
Lieferumfang	2,5 m Anschlusskabel, Montageschablone, Montageschrauben, Montageanleitung

Erfassungsbereich (Zoll/mm)

Seitenansicht (Max.)

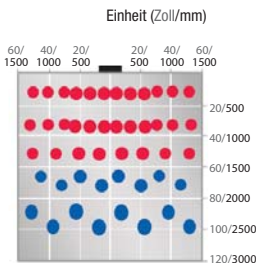


Seitenansicht (Min.)



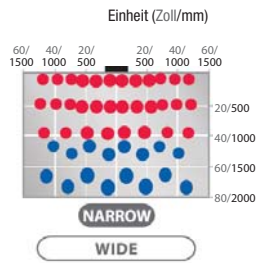
Grundriss (Max.)

Einbauhöhe = 85/2200
Hebelarm: Innen 3 Reihen 8°
Hebelarm: Außen 2 Reihen 10°



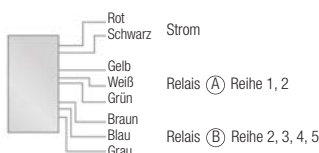
Grundriss (Min.)

Einbauhöhe = 85/2200
Hebelarm: Innen 3 Reihen 0°
Hebelarm: Außen 2 Reihen 0°



Anschlussinformationen

HR100-2



HR100

