

# Cilindri monoblocco – ritorno a molla

Pressione max di esercizio 320 bar

## Compact cylinders – spring return

Max working pressure 320 bar



**Cilindri a semplice effetto**  
Disponibili in 6 modelli  
Corse 15 e 25 mm.  
Utilizzati solo con olio

**Single-action cylinders**  
6 models available  
15 and 25 mm. strokes  
For use with oil only

### DATI TECNICI • SPECIFICATIONS

MODELLO MODEL	Sforzo a 320 bar Force at 320 bar in kN	Corsa mm. Stroke mm H	Volume olio Oil volume cm <sup>3</sup>	Area pistone Pistone area cm <sup>2</sup>	Entrata olio Oil inlet R
35.20.15 45.30.15 55.36.15	4,89 12,12 19,68	15	2,30 5,70 9,25	1,53 3,79 6,15	R 1/8
65.40.15 75.48.25	25,69 34,36	15 25	12,00 26,80	8,03 10,74	R 1/4
85.68.25	81,60	25	63,80	25,50	R 3/8

### DESCRIZIONE e APPLICAZIONI

Cilindro di spinta con foro filettato ed il corpo di forma compatta con fori di fissaggio per una facile applicazione sulle attrezzature.

Questi cilindri possono essere montati in qualsiasi posizione e sono utilizzati per operazioni di bloccaggio, pressatura e rivettatura. Possono essere montati singolarmente o in batteria e comandati da moltiplicatori di pressione o centraline oleopneumatiche per il mantenimento automatico della pressione di lavoro.

### DESCRIPTION and APPLICATIONS

Thrust cylinder with threaded bore and compact shape with fixing holes for easy applications.

These cylinders can be mounted in any position and are used for locking, pressing and riveting operations. They can be mounted individually or in series and controlled by pressure multipliers or central hydraulic control units for keeping working pressure automatically constant.

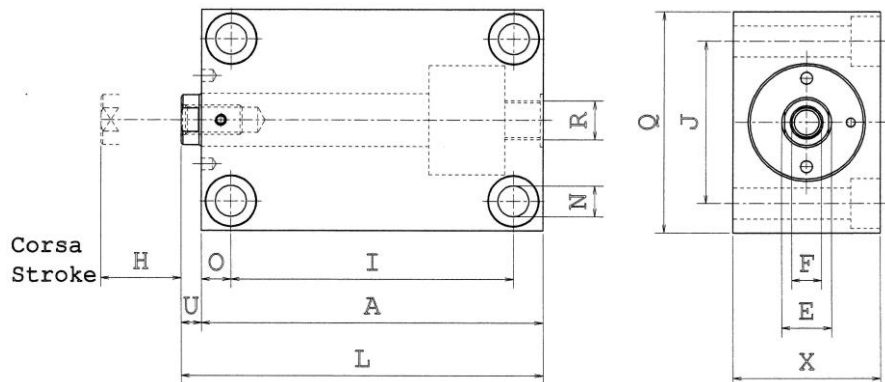
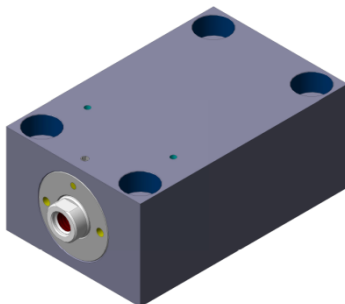
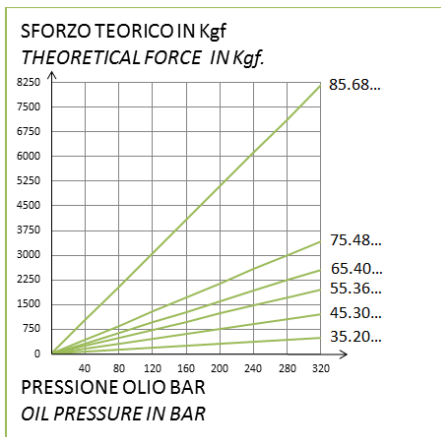


DIAGRAMMA  
DIAGRAM



### DIMENSIONI DI MONTAGGIO • ASSEMBLY DIMENSIONS

MODELLO MODEL	A	E	F	I	J	L	N	O	Q	U	X
35.20.15	67	10	M 5 x 10	56	24	73	4,5	5,5	35	6	20
45.30.15	68	14	M 6 x 10	55	32	75	5,5	6,5	45		30
55.36.15	73	18	M 8 x 12	58	40	80	6,5	7,5	55	7	35
65.40.15	83	18		65	46	90	8,5	9	60		40
75.48.25	116	18	M 10 x 15	96	55	123	10,5	10	75		50
85.68.25	130	25	M 12 x 15	110	75	138	12,5	10	95	8	70

# Cilindri monoblocco – doppio effetto

Pressione max di esercizio 250 bar

## Dual-action monobloc cylinders

Max working pressure 250 bar



### DATI TECNICI • SPECIFICATIONS

Cilindri a doppio effetto  
Disponibili in 12 modelli  
Corse 15 e 25 mm.  
Utilizzati con olio idraulico

Dual-action cylinders  
12 models available  
15 and 25 mm. strokes  
Use with hydraulic oil

MODELLO MODEL	Sforzo a 250 bar in kN Force at 250 bar in kN		Corsa mm. Stroke mm. H	Volume olio in cm <sup>3</sup> Oil volume in cm <sup>3</sup>		Area pistone in cm <sup>2</sup> Pistone area cm <sup>2</sup>		Entrata olio Oil inlet R
	Spinta Thrust	Trazione Traction		Spinta Thrust	Trazione Traction	Spinta Thrust	Trazione Traction	
MB.55.25.15.A MB.55.25.15.L MB.55.25.25.A MB.55.25.25.L	12,25	8,40	15	7,35	5,05	4,90	3,37	1/8
25			12,25	8,42				
MB.75.35.15.A MB.75.35.15.L MB.75.35.25.A MB.75.35.25.L	24,05	17,70	15	14,40	10,62	9,62	7,08	1/4
25			24,05	17,70				
MB.85.55.15.A MB.85.55.15.L MB.85.55.25.A MB.85.55.25.L	59,37	47,12	15	35,62	28,27	23,75	18,85	3/8
25			59,37	45,62				

### DESCRIZIONE e APPLICAZIONI

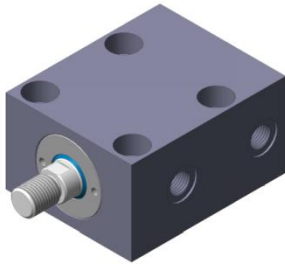
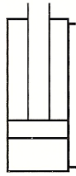
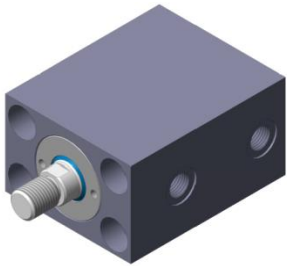
Cilindri doppio effetto, con corpo compatto e fori di fissaggio anteriori e laterali per una facile applicazione su attrezzature e stampi.

Questi cilindri possono essere montati in qualsiasi posizione e utilizzo, (es. bloccaggio, pressatura, rivettatura) inoltre possono essere montati su stampi, azionati da centraline idrauliche o pompe oleopneumatiche.

### DESCRIPTION and APPLICATIONS

Dual-action cylinders with compact shape and front and side fastening holes for easy applications to toolings and dies.

These cylinders can be mounted in any position and use, (clamping, pressing, riveting operations) and can be mounted on dies, controlled by hydraulic units or pneumatic pumps.



(L) = fissaggio laterale side fastening

(A) = fissaggio anteriore front fastening

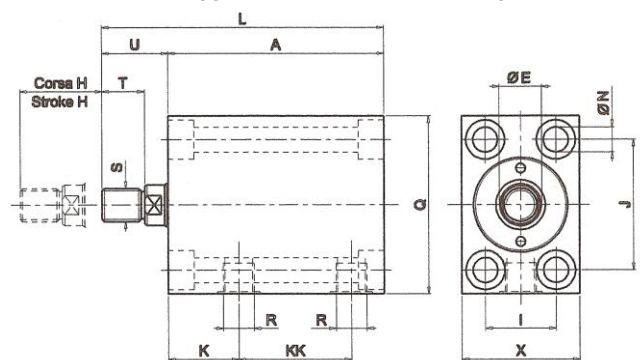
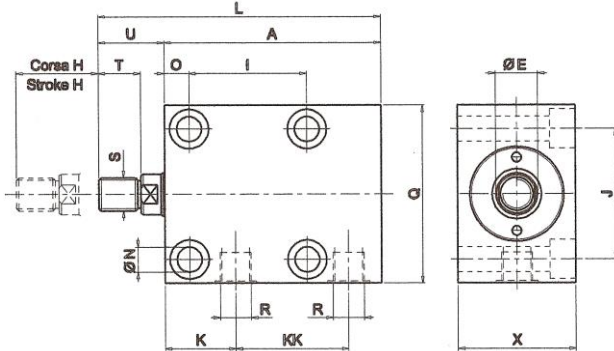
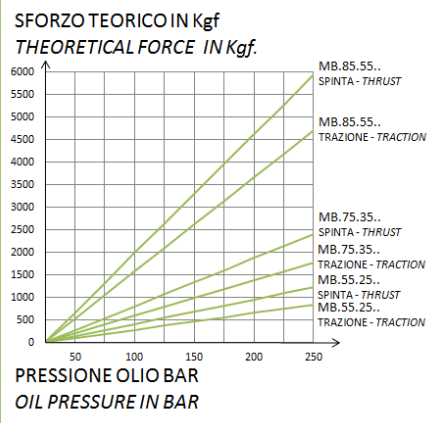


DIAGRAMMA  
DIAGRAM



### DIMENSIONI DI MONTAGGIO • ASSEMBLY DIMENSIONS

MODELLO MODEL	A	E	I	J	L	N	O	Q	S	T	U	X	K	KK
MB.55.25.15.A MB.55.25.25.A	86 96	14	20	40	109 119	6,5	-	55	M 10x1,25	14	23	35	27,5	48,5 58,5
MB.75.35.15.A MB.75.35.25.A	92 102				120 130									10,5
MB.85.55.15.A MB.85.55.25.A	110 120	25	50	75	147 157	13	-	96	M 20x1,5	25	37	72	31	62 72
MB.55.25.15.L MB.55.25.25.L	86 96				50 60									40 119
MB.75.35.15.L MB.75.35.25.L	92 102	18	50 60	55	130 140	10,5	10,5	75	M 14x1,5	18	28	50	30	48 58
MB.85.55.15.L MB.85.55.25.L	110 120				60 70									75 157