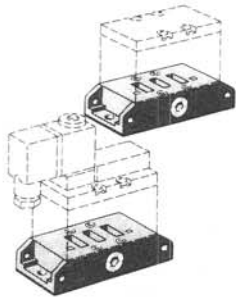
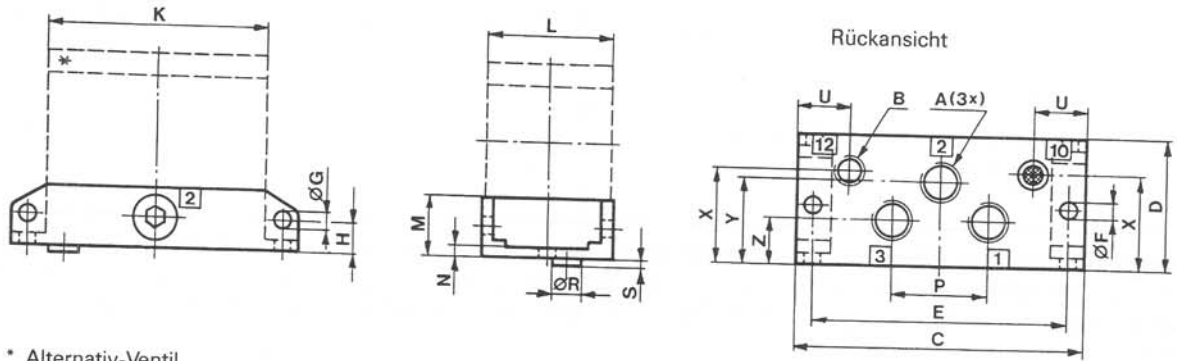


ZUBEHÖR für Ventil 563 und 565



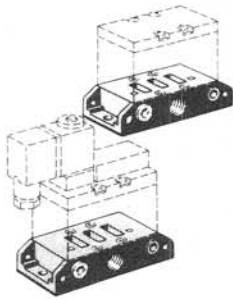
563-441 Abm. G 1/4
564-441 Abm. G 3/8
565-441 Abm. G 1/2

Anschlußplatte für Einzelmontage
Anschlüsse an der Rückseite



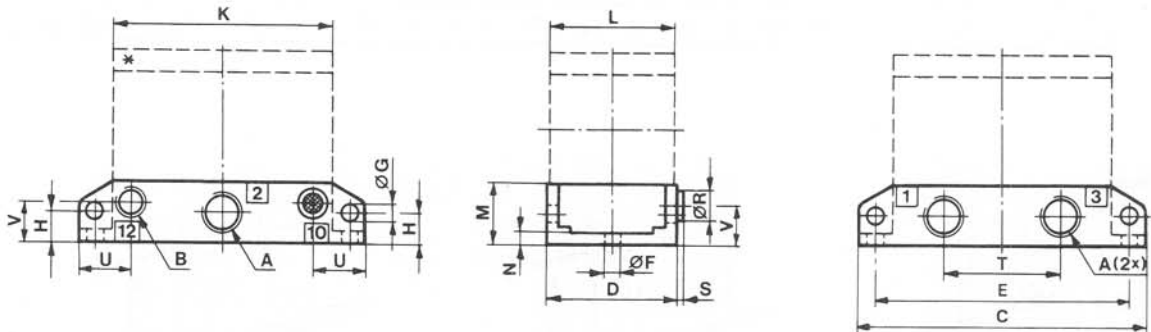
* Alternativ-Ventil

Bestellnummer	Für Ventil	Abmessungen																	Gewicht Gramm		
		A	B	C	D	E	F	G	H	K	L	M	N	P	R	S	U	X		Y	Z
563-441-000	563	G 1/4	G 1/8	96	44	85	5.3	5.1	10	73	42	20	4	32	10	2	17.5	28.5	28.5	15.5	160
564-441-000	565	G 3/8	G 1/8	128	56	114	6.5	6.1	17	100	52	32	6	56	10	2	21.5	40.0	36.0	20.0	390
565-441-000	565	G 1/2	G 1/8	128	56	114	6.5	6.1	17	100	52	32	6	56	10	2	21.5	40.0	36.0	20.0	370



563-442 Abm. G 1/4
564-442 Abm. G 3/8
565-442 Abm. G 1/2

Anschlußplatte für Einzelmontage
Anschlüsse an den Längsseiten



* Alternativ-Ventil

Bestellnummer	Für Ventil	Abmessungen																	Gewicht Gramm
		A	B	C	D	E	F	G	H	K	L	M	N	R	S	T	U	V	
563-442-000	563	G 1/4	G 1/8	96	44	85	5.3	5.1	10	73	42	20	4	10	2	39	17.5	13	130
564-442-000	565	G 3/8	G 1/8	128	56	114	6.5	6.1	17	100	52	32	6	10	2	56	21.5	23.5	370
565-442-000	565	G 1/2	G 1/8	128	56	114	6.5	6.1	17	100	52	32	6	10	2	56	21.5	23.5	320