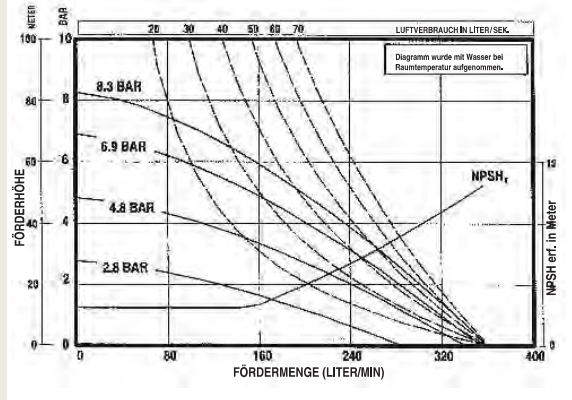


Metallausführung

Leistungsdaten:

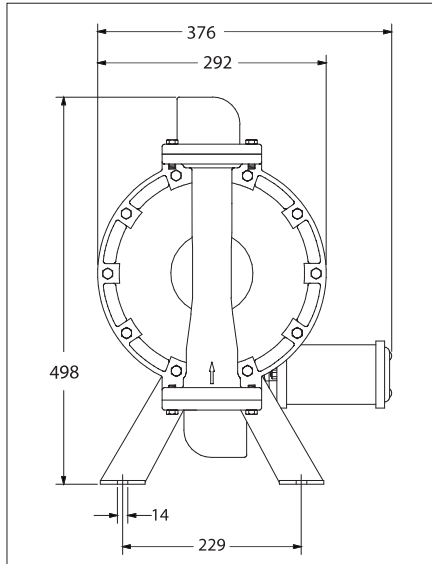
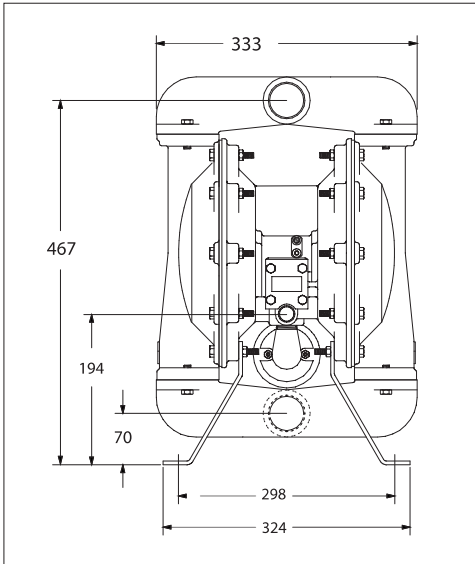
Ex II 2GD X

Übersetzungsverhältnis:	1:1
Maximale Fördermenge (l/min):	340,7
Austragsmenge pro Zyklus (Liter):	2,42
Luftanschluss:	1/2" NPT (IG)
NW Saugseite:	1-1/2" NPT (IG) oder BSP (IG)
NW Druckseite:	1-1/2" NPT (IG) oder BSP (IG)
Max. Betriebsdruck (bar):	8,3
Max. Feststoffdurchmesser (mm):	6,4
Gewicht(kg):	23,4 Aluminium 38,3 Edelstahl 36,1 Grauguss
	Für Modelle mit Graugussluftmotoren addieren Sie bitte 10,4 kg.
Max. trockene Saughöhe (m):	5,8



Abmessungen (mm):

Die aufgeführten Größen sind nur zur Zuordnung und Bezugnahme gedacht.



Modell-/Materialauswahl:

6661 X X-X X X - C

Basismodell	Druckluftmotor	Medienberührte Gehäuseteile	Kugelsitzmaterial	Kugel/Membrane
6661 1-1/2" Anschluss	5 NPT Aluminium 6 NPT Grauguss 7 BSP Aluminium 8 BSP Grauguss	0 Aluminium 1 316 Edelstahl 2 Grauguss A Aluminium/HW SS B 316 Edelstahl, HW SS C Grauguss, HW SS	2 Edelstahl 3 Polypropylen 4 Kynar (PVDF) 8 Edelstahl 400, gehärtet	22 Buna (N)/Buna (N) 44 Teflon/Teflon EB Santoprene/Santoprene

Bitte beachten Sie: -Einzelansteuerung möglich

Zubehör/Reparatursätze ab Seite 108