

TK701G

TK711U

TK704G

TK714U

TK704W



TK700

Die Router der TK700-Serie ermöglichen je nach Ausführung die Datenübertragung via GPRS, oder UMTS (HSD-PA / HSUPA / HSPA). Die UMTS Versionen sind abwärtskompatibel und können somit eine Verbindung aufrecht erhalten, wenn kein UMTS-Netz zur Verfügung steht. Dadurch ist es möglich auch datenintensive Anwendungen, die eine hohe Upload-Rate erfordern, zu realisieren.

Dank der integrierten Ethernetschnittstelle, können schnell und problemlos TCP/IP-basierende Systeme an das Internet angebunden werden. Für sichere Verbindungen können verschiedene VPN-Protokolle genutzt werden. Hierzu zählen IPsec, OpenVPN, L2TP, PPTP und GRE. Zudem sind alle Versionen wahlweise mit einem RS-232 oder RS-485 Port ausgestattet.



Technische Details

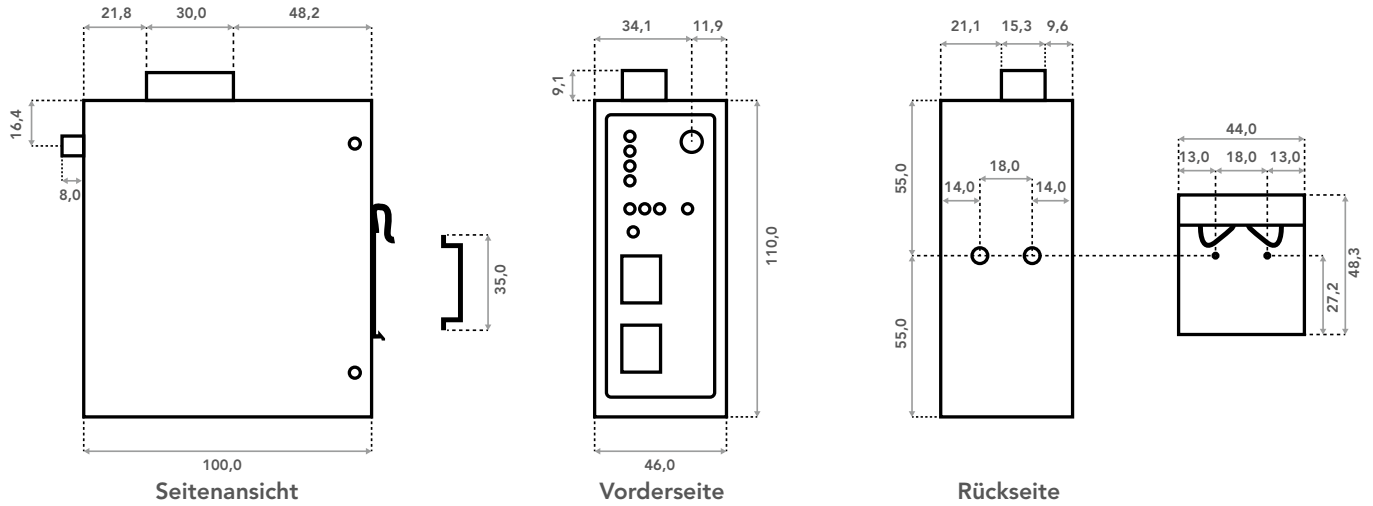
	TK701G	TK711U	TK704G	TK714U	TK704W
MOBILFUNK EIGENSCHAFTEN					
Modul	Cinterion MC55i, GSM / GPRS 850 / 900 / 1800 / 1900 MHz Quad Band	Huawei MU609, HSPA 850 / 900 / 1800 / 1900 / 2100 MHz Quad Band	Cinterion MC55i, GSM / GPRS 850 / 900 / 1800 / 1900 MHz Quad Band	Huawei MU609, HSPA 850 / 900 / 1800 / 1900 / 2100 MHz Quad Band	-
Downlink	86 Kbit/s	14,4 MBit/s	86 Kbit/s	14,4 MBit/s	-
Uplink	42,8 Kbit/s	5,76 MBit/s	42,8 Kbit/s	5,76 MBit/s	-
Authentifizierung	CHAP / PAP / MS-CHAP / MS-CHAPv2				-
Mobilfunkanten- nenanschluss	SMA (f)				-
APN Funktionen	<ul style="list-style-type: none"> • APN (Access Point Name) • VPDN (Virtual Private Dialup Network, IP VPN des Netzbetreibers) 				-
Dial On Demand	Always online oder Einwahl, SMS oder lokalen Datentransfer				-
ETHERNET SCHNITTSTELLE					
Anschluss	1 x RJ45 Port 10/100TX		4 x RJ45 Port 10/100TX		
SERIELLE SCHNITTSTELLE					
Schnittstellen	1 x RS-232 / Klemmleiste (RS-485 optional)				
Datenrate	1200 bit/s - 115200 bit/s				
Protokolle	Transparent TCP, Virtual COM, Modbus TCP / RTU, IEC 60870-5-101,104				
SYSTEM MANAGEMENT					
Konfigurations- werkzeuge	Webbrowser, Telnet, SSH und Hyper Terminal				
Updates	Firmware Upgrade lokal und über GPRS/UMTS				
SMS Features	Reboot und Status SMS				
NETZWERK FUNKTIONALITÄTEN					
Routing	Statische Routen				
Netzwerk Protokolle	ICMP, TCP, IP, UDP, DHCP, NTP, DNS, HTTP, HTTPS, Telnet, ARP, VRRP, PPP, SSH				
Verbindungs- überprüfung	PPP LCP Echo und ICMP Keep Alive zur Verbindungsüberprüfung				
NAT und PAT	Network Address Translation (NAT) und Port Address Translation (PAT)				
DDNS (DynDNS)	Unterstützt Dynamic DNS				
VRRP	Automatisches Wechseln zum Slave Router wenn der Master Router ausfällt				
Link Backup	-	Wechsel zwischen WAN und 3G im Fehlerfall			-
NETZWERK SICHERHEIT					
IPsec	Unterstützt bis zu 4 x IPsec VPN Tunnel				
OpenVPN, GRE, PPTP, L2TP	Client und Server				
Authentifizierung	Pre-Shared Key, digitale Zertifikate				
Firewall	Stateful Packet Inspection (SPI), Filter Multicast, Filter PING Pakete, Verhinderung von DoS Attacken, verschiedene Firewall Strategien				
MAC Adressen Zuordnung	Verhindert illegalen Host Zugriff				
Port Mapping	Extranet User können auf spezielle Intranet Ports zugreifen				
Zugriffskontrolle	Flexible Zugriffskontrolle von TCP, UDP und ICMP Paketen				

Technische Details

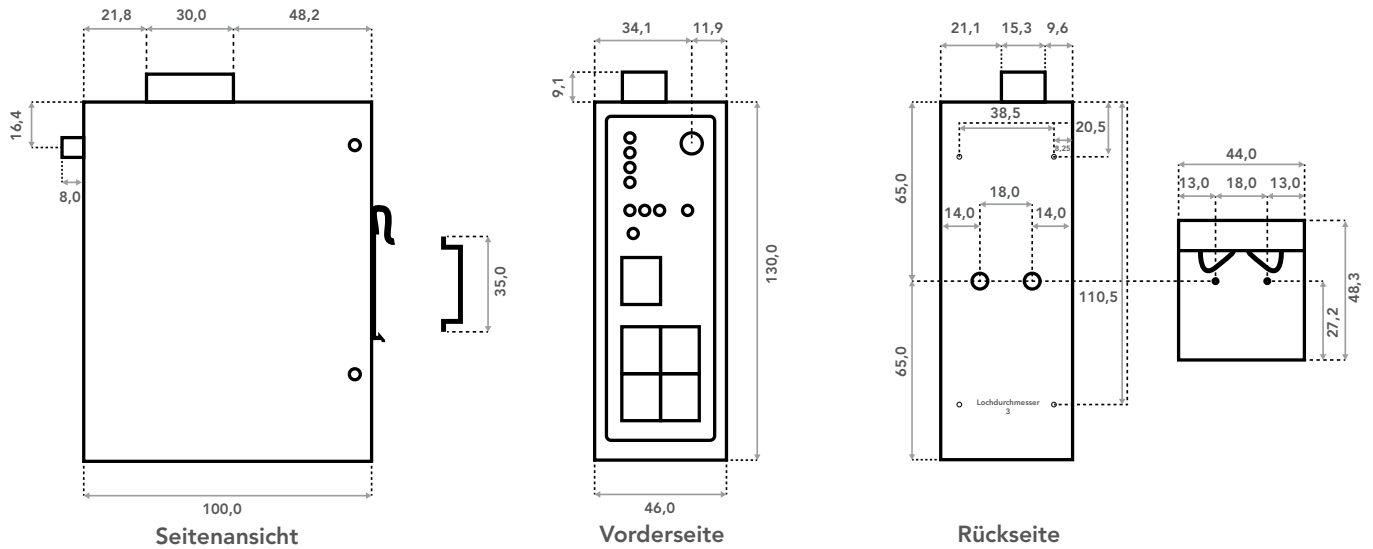
	TK701G	TK711U	TK704G	TK714U	TK704W
ERWEITERTE FUNKTIONEN					
Realtime Uhr	Versorgt das System mit der aktuellen Zeit (NTP Client)				
Watchdog	Software und Hardware Watchdog				
LED	<ul style="list-style-type: none"> • LED Anzeige für die Signalstärke • 5 Status LEDs: POWER, STATUS, WARN, ERROR, Modem bzw. GPRS 				
SPANNUNGSVERSORUNG					
Spannungsversorgung	9 ~ 48 V DC (Verpolungssicher)		12 ~ 48 V DC (Verpolungssicher)		
Leistungsaufnahme	<ul style="list-style-type: none"> • Kommunikation: 300 mA @ 12 V (max) • Idle: 120 mA @ 12 V (max) 				
Anschluss	Klemmleiste, 5 mm				
GEHÄUSE EIGENSCHAFTEN					
Material	Metall Gehäuse				
Abmessungen	46 x 100 x 110 mm		46 x 100 x 130 mm		
Gewicht	490 g		595 g		
Montage	Hutschiene oder Wandmontage				
UMGEBUNGSBEDINGUNGEN					
Einsatztemperaturbereich	-25°C ~ +70°C				
Lagertemperatur	-40°C ~ +85°C				
Luftfeuchtigkeit	5 ~ 95 %, nicht kondensierend				
Schutzklasse	IP30				
MTBF (Stunden)	351.123	284.399	351.123	284.399	351.123
KONFORMITÄT UND ZERTIFIZIERUNGEN					
Fahrzeuge	-	ECE-Prüfzeichen	-	ECE-Prüfzeichen	-
EMV EIGENSCHAFTEN					
ESD	EN 61000-4-2, Level 4				
Elektromagnetische Feld-Immunität (RF)	EN 61000-4-3, Level 3				
EFT	EN 61000-4-4, Level 4				
Überspannungsschutz	EN 61000-4-5, Level 3				
Induzierte Interferenz (RC)	EN 61000-4-6, Level 3				
Gedämpfte Oszillations-Festigkeit	EN 61000-4-12, Level 3				
UMWELTPRÜFUNGEN					
Schocken / Fallen / Vibration	IEC 60068-2-27 / IEC 60068-2-32 / IEC 60068-2-6				
Stoßfestigkeit	15 G / 11 ms				

Maßzeichnung

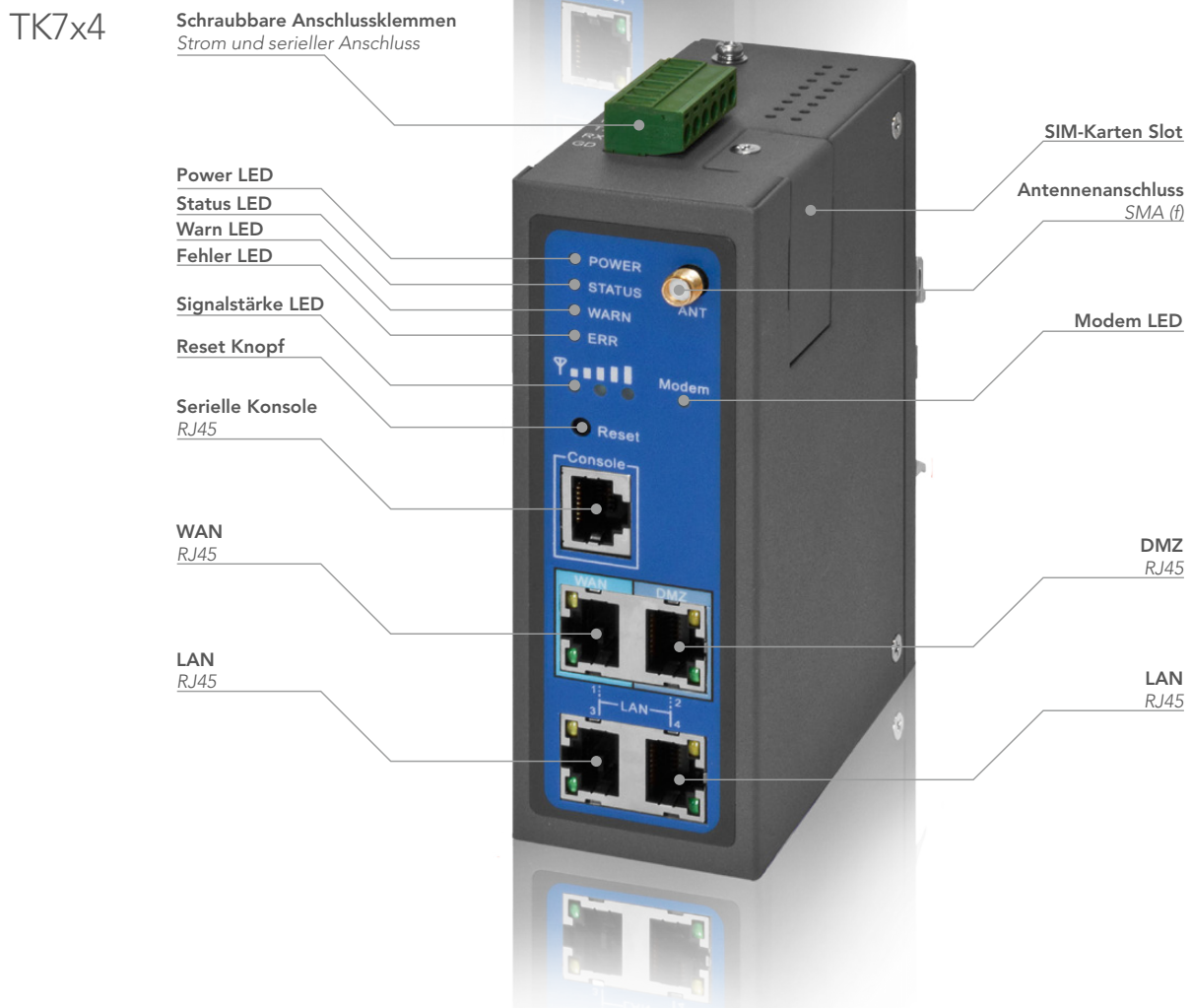
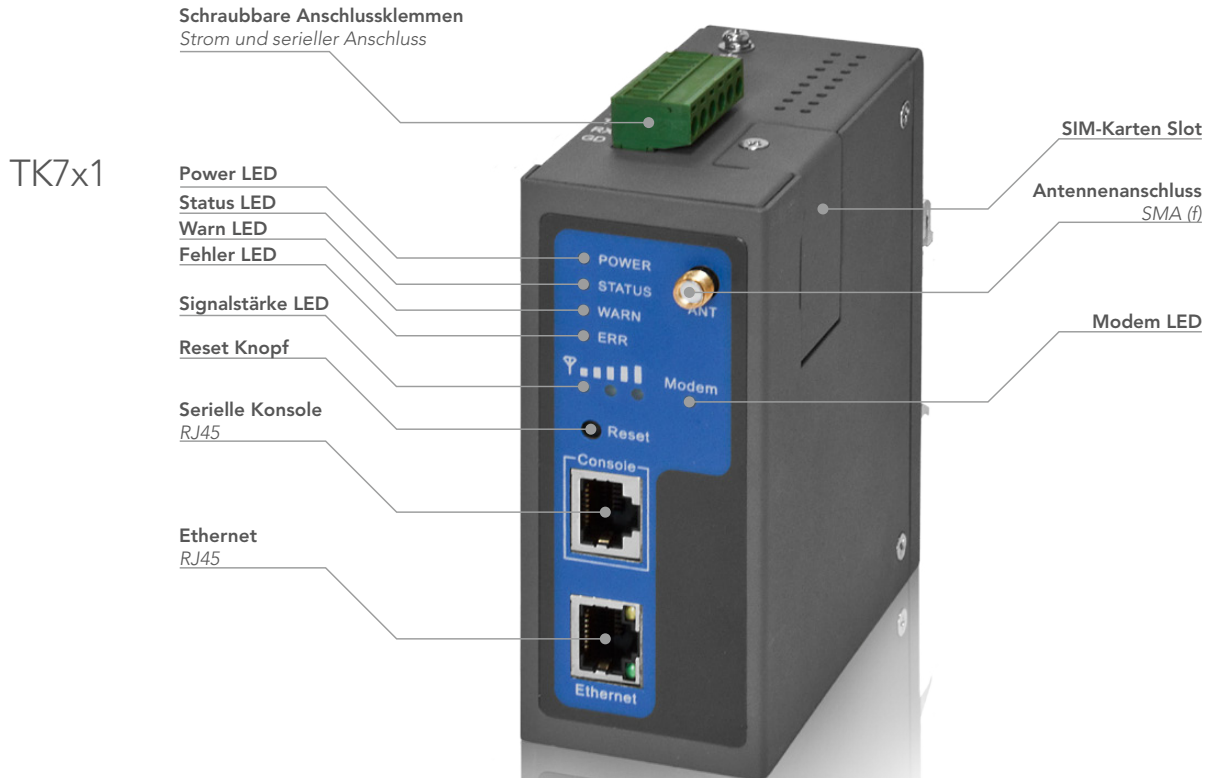
TK7x1



TK7x4

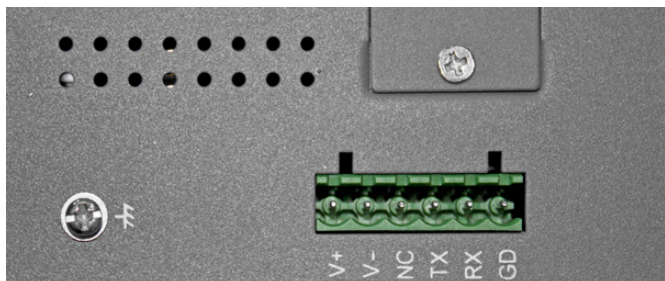


Alle Angaben in Millimeter



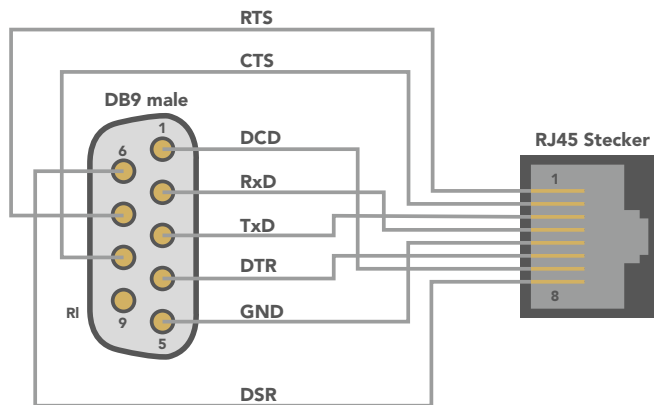
Sonstiges

Pin Anordnung:
Schraubbare Anschlussklemme (5,00 mm)

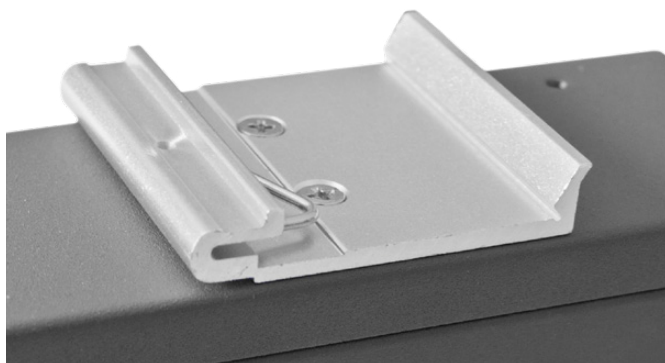


PIN	BESCHREIBUNG
V+	12 ~ 48 V DC
V-	0 V
NC	Nicht belegt
TX / 485-	RS-232 TX, RS-485-
RX / 485+	RS-232 RX, RS-485+
GD	Masse für serielle Schnittstelle

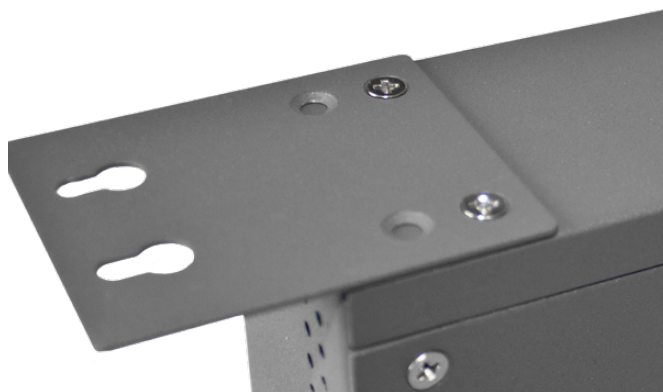
Pin Anordnung:
Console Port DB9 - RJ45



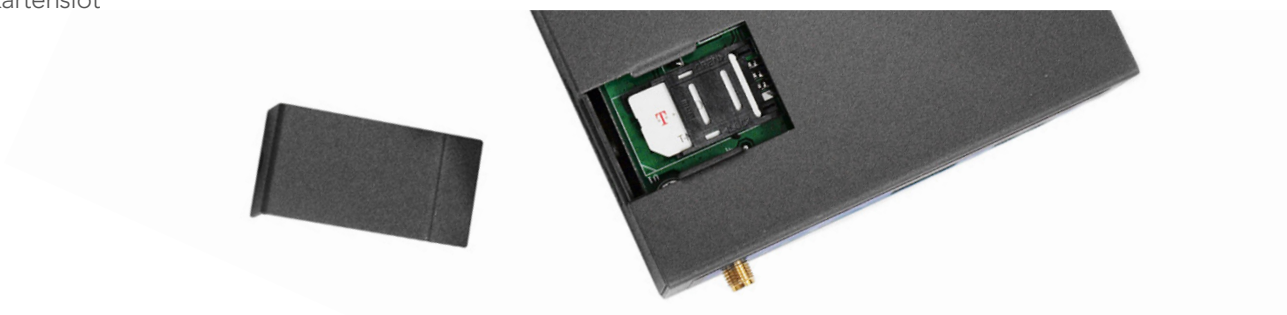
HutschieneMontage (im Lieferumfang enthalten)



Wandmontage (optional)



SIM-Kartenslot



Zubehör



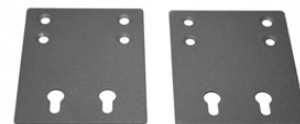
Netzteil
100 ~ 265 V AC zu 12 V DC
(im Lieferumfang enthalten)
Art. Nr. 6912TK000000



Magnetfußantenne mit
3 m Kabel
(im Lieferumfang enthalten)
Art. Nr. 6911WAGEN000



Anschlussstecker
(im Lieferumfang enthalten)
Art. Nr. 6912TK000002



Wandhalterung
Art. Nr. 6912TK000003

Antennen

Neben vielen verschiedenen Antennen, bieten wir Ihnen Antennenverlängerungen und Adaptern in allen Varianten. Hier finden Sie eine Auswahl an empfehlenswerten Antennen für die TK700-Serie.



**WAO-GUL0W-
2D500-SMAM0**



FP8241850-10VP



**WAO-GUL0D-
2B050-SMAM0**



CACELY

ANTENNEN				
Bauform	Stab-Antenne	Panel-Antenne	Low-Profile-Antenne	Yagi Antenne
Abstrahlcharakteristik	Omnidirektional	Gerichtet	Omnidirektional	Gerichtet
Antennenanschluss	SMA (m)	N (f)	SMA (m)	TNC (f)
Frequenzbereich	824 - 960 / 1710 - 2170 MHz	824 - 960 / 1710 - 2170 MHz	870 - 960 / 1710 - 2170 MHz	880 - 960 / 1710 - 2170 MHz
Verstärkung	2 dBi	10 / 11 dBi	2 dBi	6 / 8 dBi
Polarisation	Vertikal	Vertikal	Vertikal / Horizontal	Vertikal / Horizontal
Kabel	5 m	Optional	0,5 m	Optional

ANTENNENKABEL				
Kabel 2 m	-	N (m) auf SMA (m)	-	TNC (m) auf SMA (m)
Kabel 5 m		N (m) auf SMA (m)		TNC (m) auf SMA (m)
Kabel 10 m		N (m) auf SMA (m)		TNC (m) auf SMA (m)